



PRP

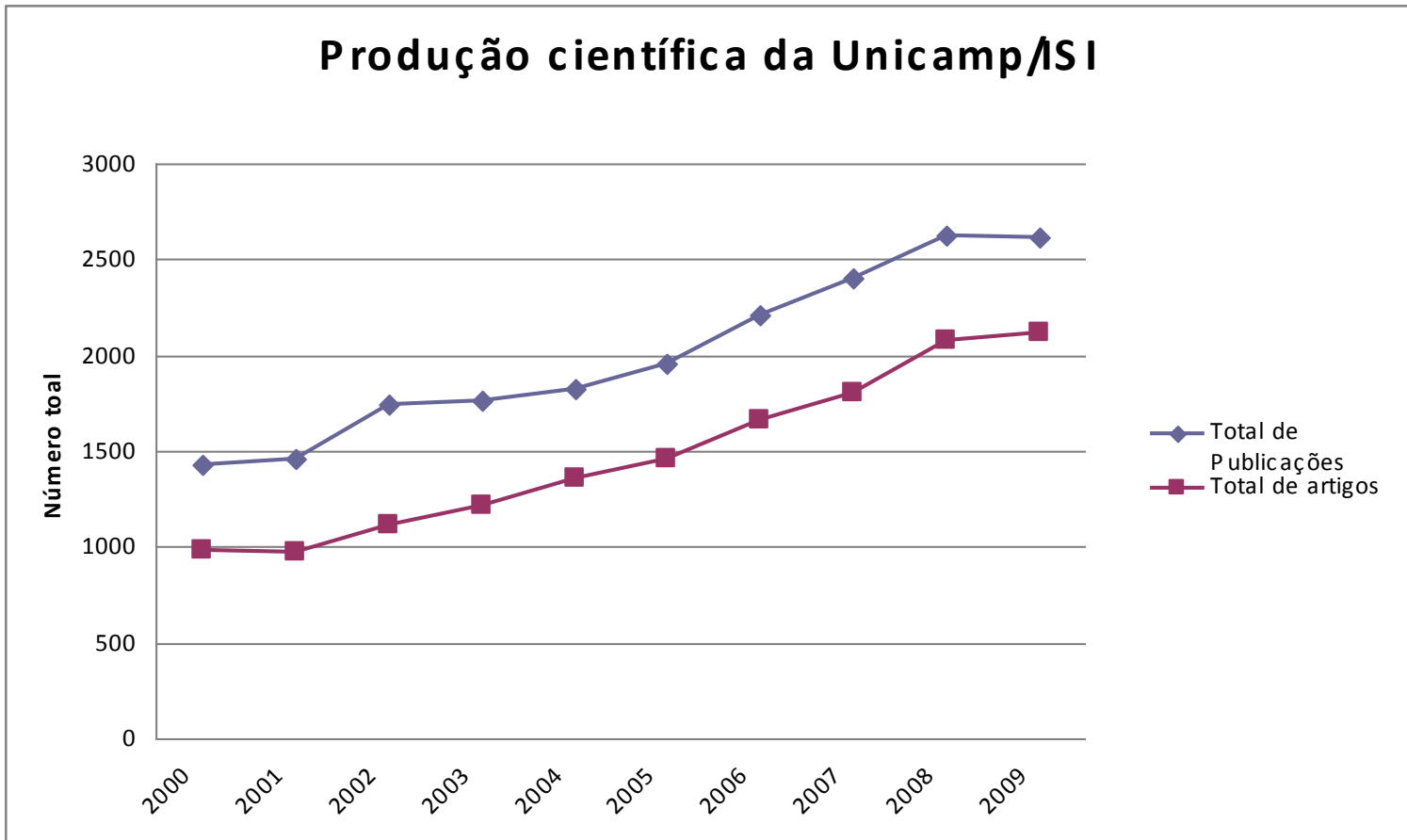
Pró-Reitoria de Pesquisa



São Paulo, 12 e 13 de abril, 2010

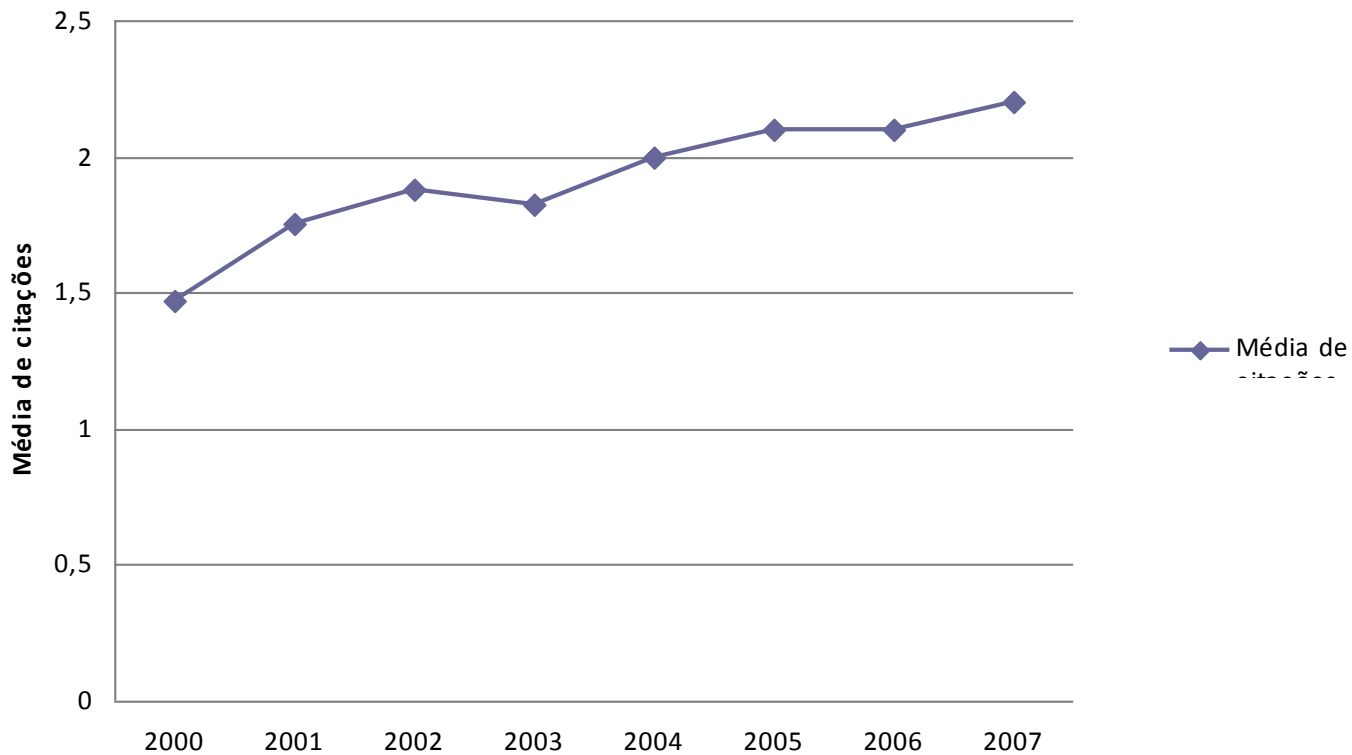


Produção científica da Unicamp/ISI



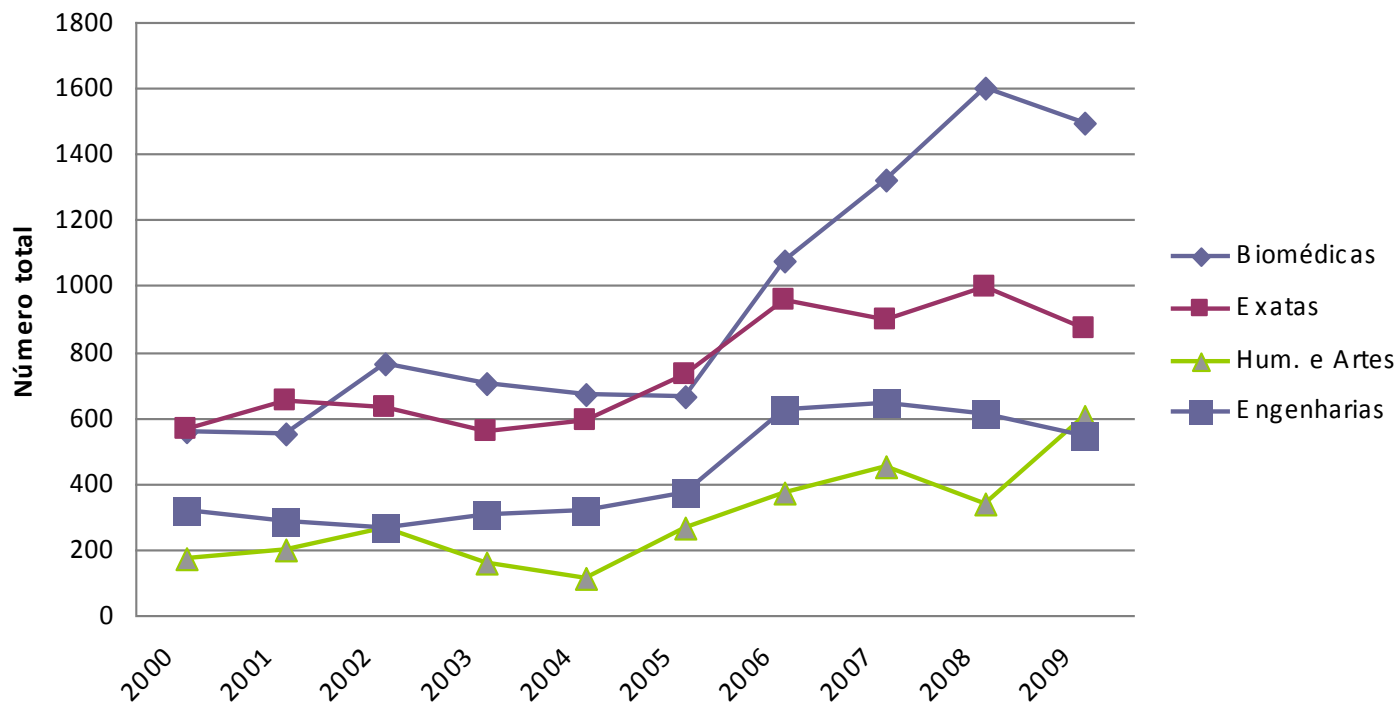


Média anual de citações de artigos da Unicamp/ISI



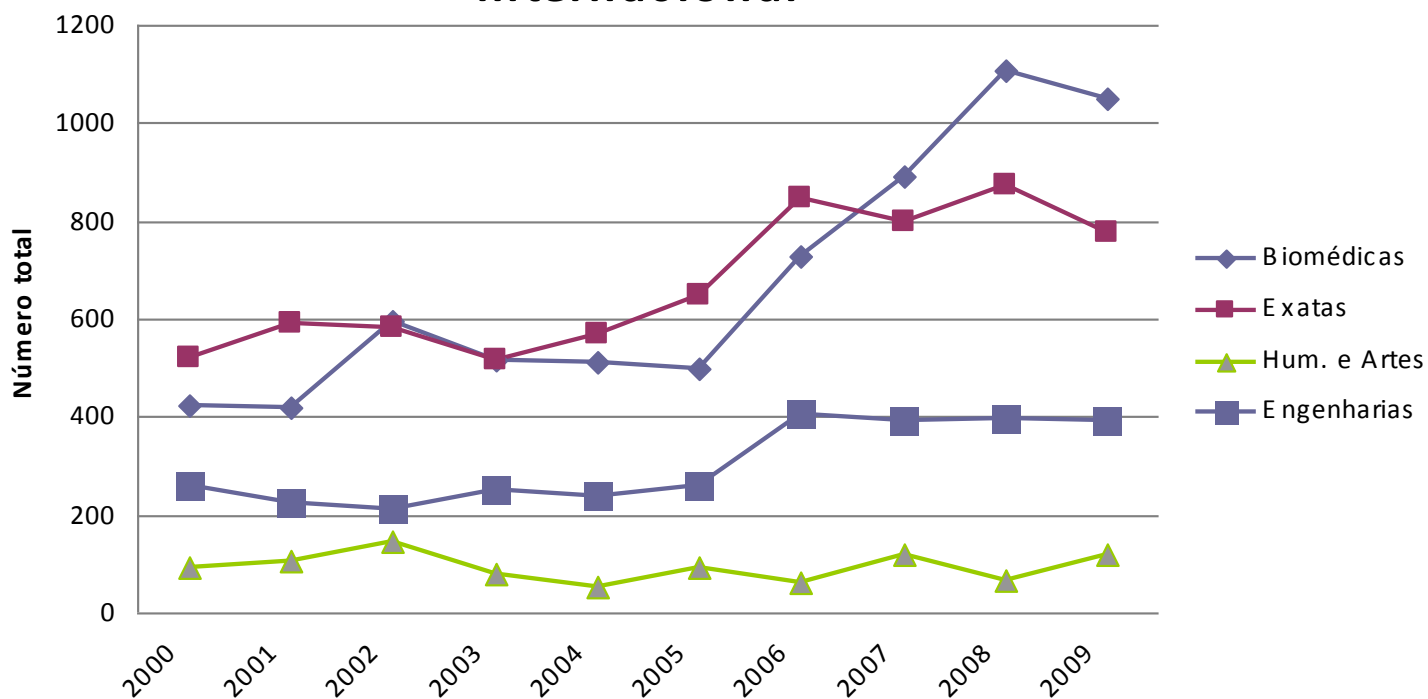


Artigos publicados em periódicos especializados arbitrados



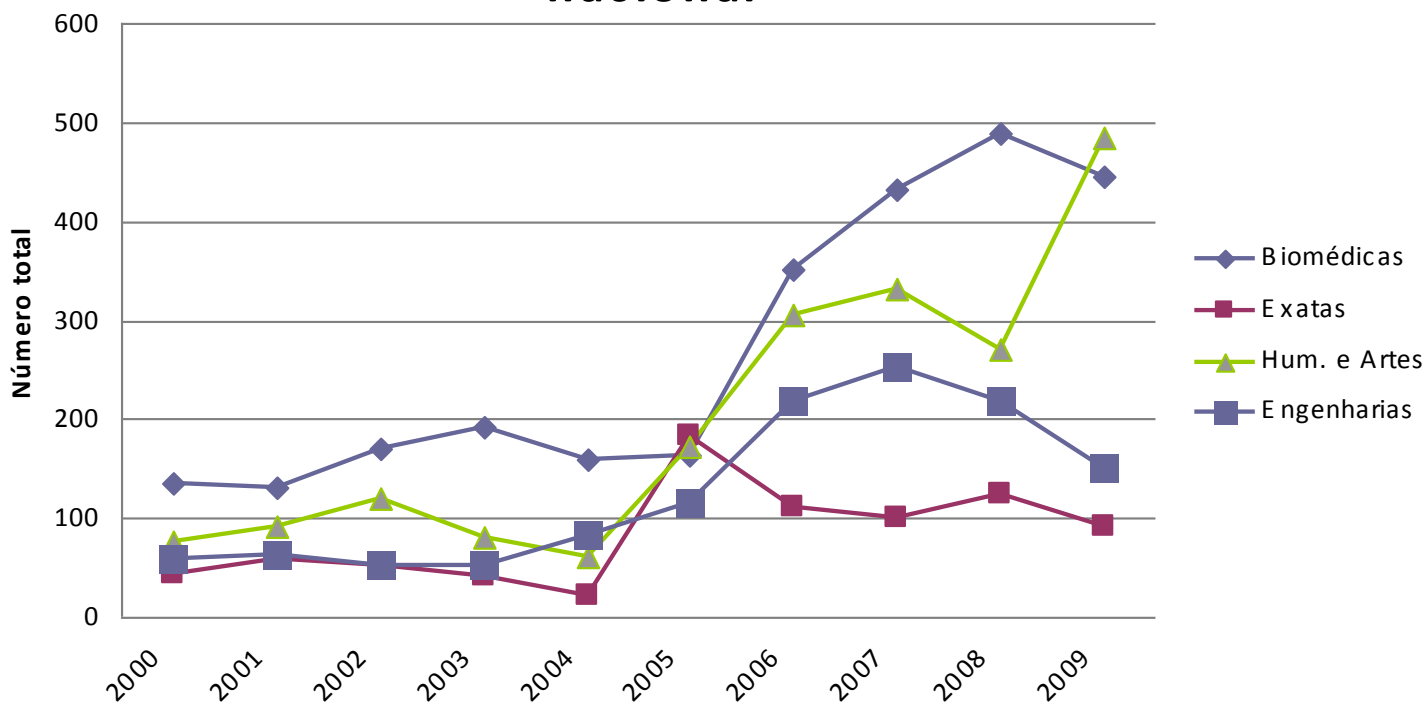


Artigos publicados em periódicos especializados arbitrados de circulação internacional



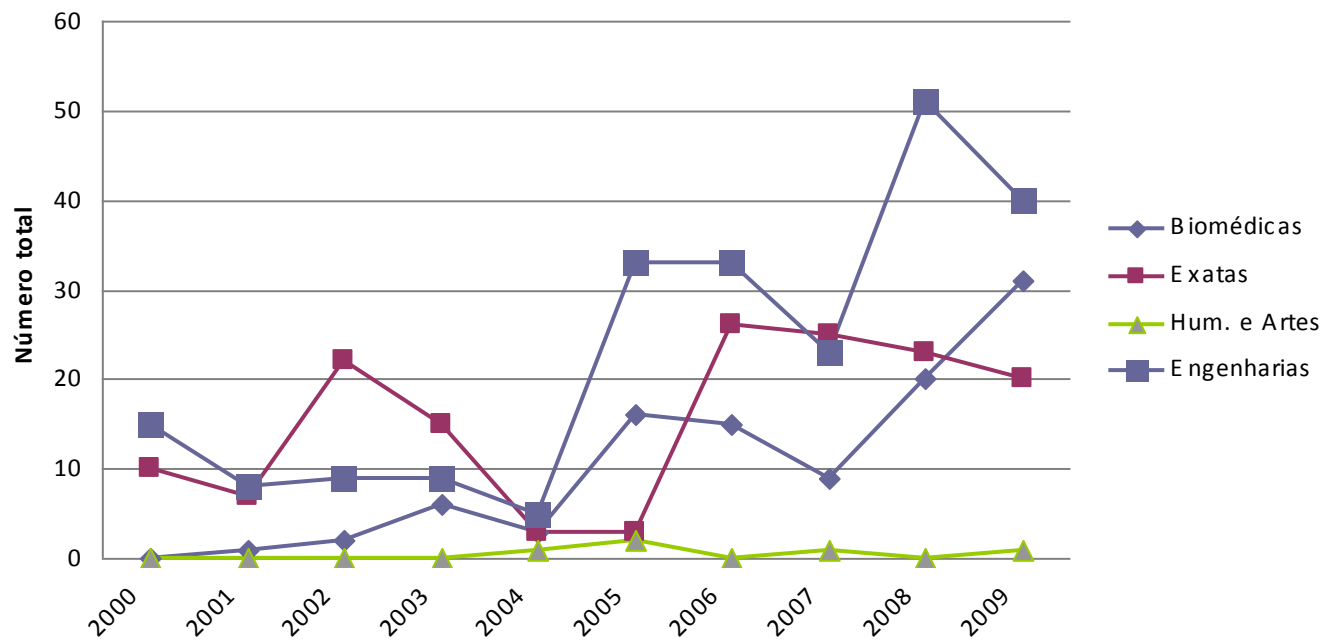


Artigos publicados em periódicos especializados arbitrados de circulação nacional



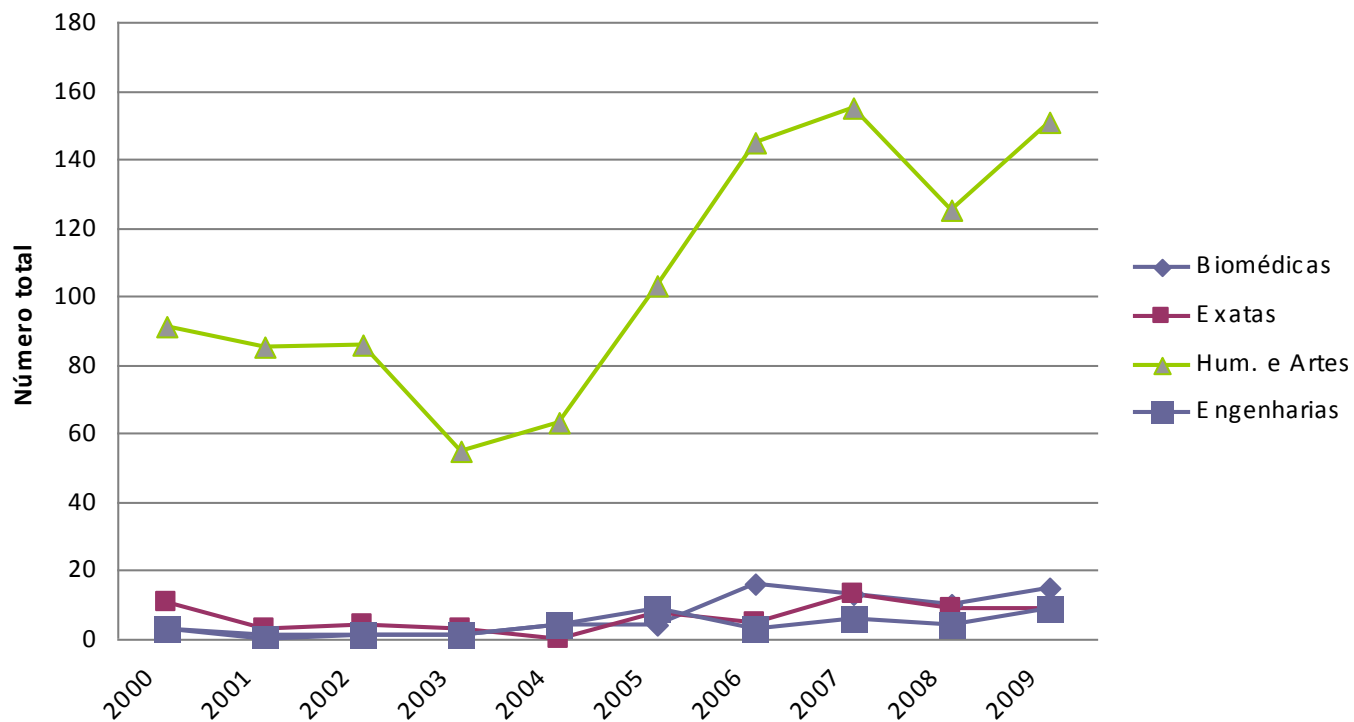


Patentes e registros requeridos ou concedidos no período





Livros (excluídos os didáticos)



Fonte: Anuário de Pesquisa UNICAMP (2000-2009)/www.unicamp.prp.br



PRP

Pró-Reitoria de Pesquisa



Aumentar grau de internacionalização das atividades de pesquisa

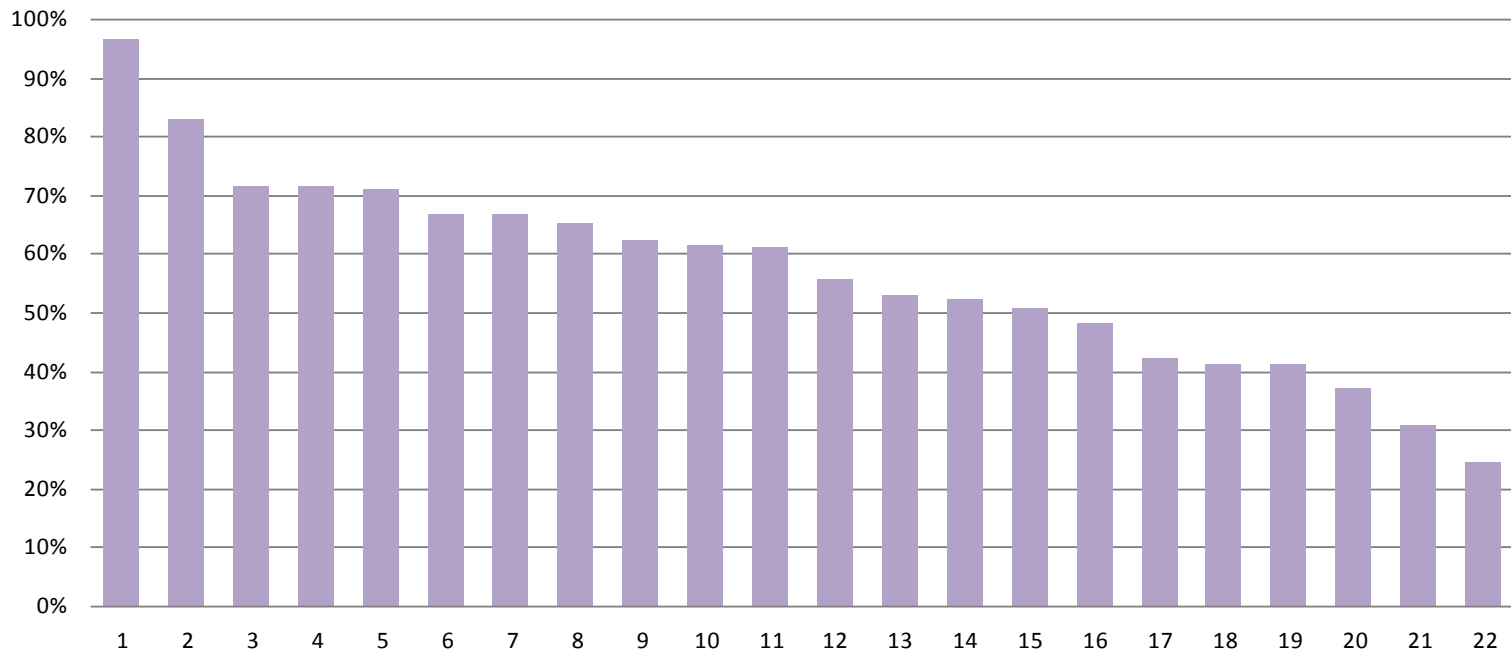
Graduação: ampliação de programas de estágios de IC no exterior (Fapesp/NSF, área de Química)

Pós-graduação: financiamento de visita de professores estrangeiros por até 2 meses (Edital PRP/PRPG)

-Pesquisa: 1) programa Jovem Pesquisador na Unicamp (PRP/Faepex); 2) programa de professor visitante (1-2 anos); 3) incentivo ao PD no exterior do QD/Unicamp



Docentes com experiência internacional de pelo menos 6 meses (por unidade)



■ Estágios com duração mínima de 6 meses, na graduação ou na pós-graduação (Residência, Mestrado, Doutorado ou Pós-Doutorado). Fonte: CV Lattes (Nov/Dez 2009)



PRP

Pró-Reitoria de Pesquisa



Atração de QD qualificado

1. Incentivo à atração de quadros qualificados: divulgação de oportunidades de trabalho no exterior (160 CVs período nov/09-jan/10)
2. Implantação de programa de bolsas para professor visitante (1-2 anos)
3. Mudanças nos editais de concursos e processos seletivos
4. PAPDIC: auxílio instalação de aprox. R\$ 40.000,00/docente



PRP

Pró-Reitoria de Pesquisa



Implantação de Laboratórios Institucionais Interdisciplinares

1. Laboratório de Bioenergia: convênio Unicamp/Fapesp/SES
Centro Paulista de Pesquisa em Bioenergia
2. Laboratório Central de Tecnologias de Alto Desempenho: Genômica, Proteômica, Biologia Celular
3. Laboratório de Materiais Funcionais Avançados
4. Biblioteca de Obras Raras e Coleções Especiais



PRP

Pró-Reitoria de Pesquisa



Estruturação de Atividades de Pesquisa

1. Programa de apoio a projetos temáticos: R\$ 10.000,00 (Pré) e R\$ 10.000,00/ano (vigência); INCTs: R\$20.000,00/ano + técnico nível superior + apoio UAP
2. Unidade de Apoio ao Pesquisador: 2.500 atendimentos e 120 prestações de contas em 2009
3. Programa de apoio à implantação de secretarias de apoio à pesquisa: treinamento de pessoal
4. Redes temáticas de pesquisa: Internacionalização, Mudanças Climáticas, Energias Renováveis.
5. Implantação do Polo de Pesquisa e Inovação da UNICAMP

