

Gestão da SPAnet



São Paulo Astronomy Network (SPANet)

Gestão? Como fazer e o que fazer?

- **Objetivos:** objetivos gerais já estão definidos no site.
- **Panorama atual:** avaliar a atual situação da astronomia em São Paulo, principalmente nos pontos relacionados aos objetivos da Rede.
- **Metas:** estabelecer metas concretas e específicas para cada ponto dos objetivos, para períodos definidos de anos. Quais são as metas da Rede?
- **Planejamento:** elaborar um planejamento com medidas e estratégias concretas para serem desenvolvidas nos próximos anos a fim de atingir as metas. Qual é o planejamento?
- **Pessoal:** quem vai participar da gestão?

As instâncias de gestão da SPAnet

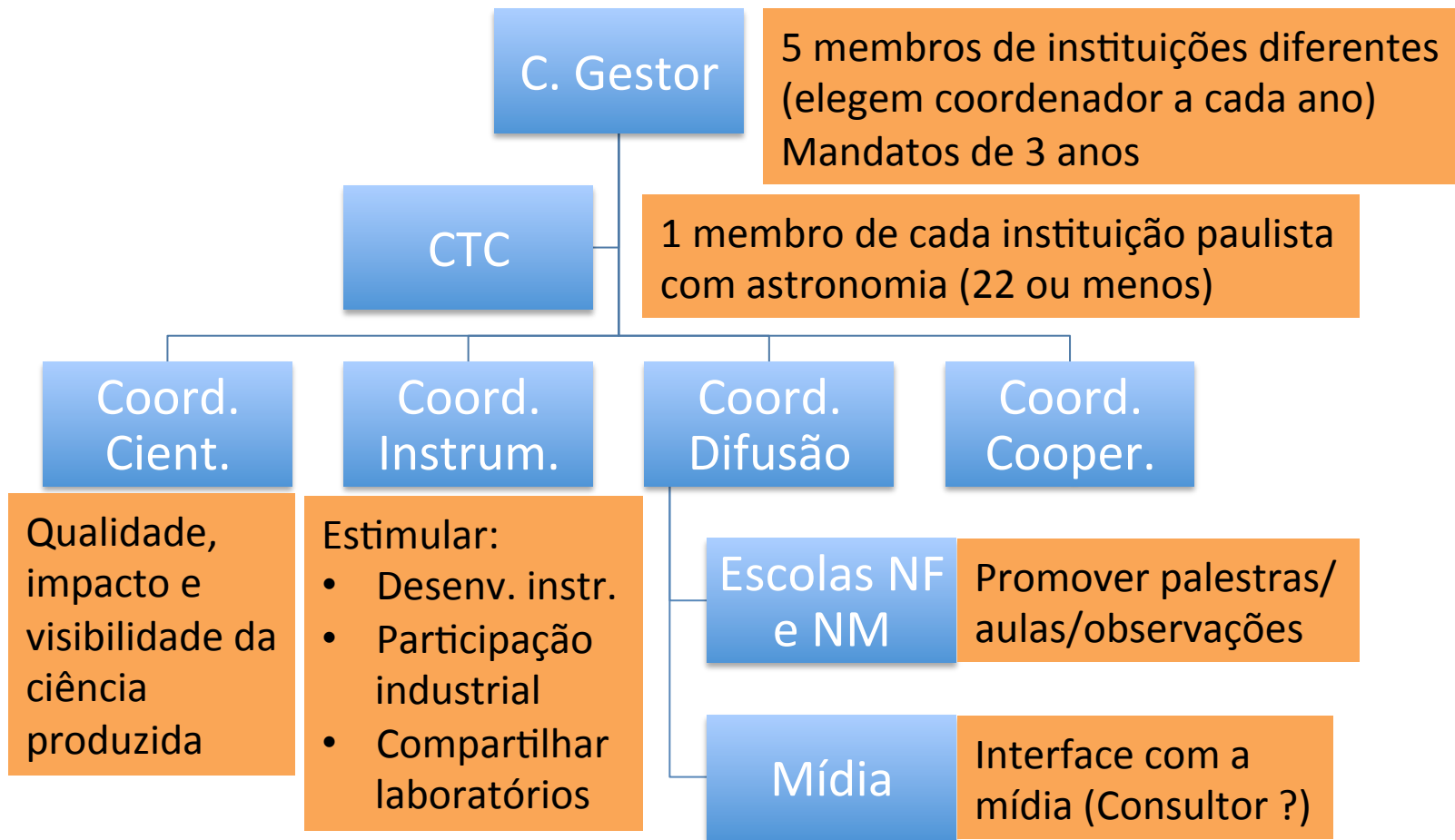
ou: Como administrar uma entidade que não tem cabeça?

- Prioridades:
- Que instâncias de gestão são necessárias? Sugestão: Comitê Gestor e Conselho Técnico-Científico
 - Definir as "caras" dessas instâncias (Quem? Quantos? De onde? Mandatos? ...)
 - Criá-las quando? Por que não hoje? Como será o documento de criação?
 - Quem vai elaborar um regimento?

Diversos aspectos precisam ser considerados:

- Recursos humanos: quantos somos, onde estamos, o que fazemos, o que queremos, ...
- Gestão científica: desenvolvimento de projetos científicos em colaboração
- Gestão acadêmica: é necessária uma coordenação entre os programas de graduação, pós-graduação, extensão, especialização, ... ?
- Gestão administrativa: é necessária uma gestão unificada acima daquelas institucionais? Qual será seu papel?
- Criação de indicadores de desempenho: Ajuda? Atrapalha? Quais seriam?

→ É fundamental que a gestão da SPAnet não seja apenas um degrau burocrático adicional. Ela deve agregar funcionalidade e agilidade aos astrônomos de SP



Focos da rede:

- Divulgar resultados científicos da astronomia paulista
- Impulsionar grupos emergentes/pequenos
- Evitar duplicação de laboratórios e infra-estrutura
- Estimular cooperações entre grupos/institutos
- Estudar a implementação de uma PG em rede
- Promover workshops e networking