



Gestão de Dados de Pesquisa na Empresa Brasileira de Pesquisa Agropecuária - Embrapa

Silvia Maria Fonseca Silveira Massruhá

Chefe Geral da Embrapa Informática Agropecuária

Fapesp - Dezembro de 2019

Embrapa: Por que DGP?

Retorno Social

Para cada Real investido na Embrapa em 2018.



R\$ 12,16

Retorno para a sociedade brasileira na forma de tecnologias, conhecimento e empregos.



7

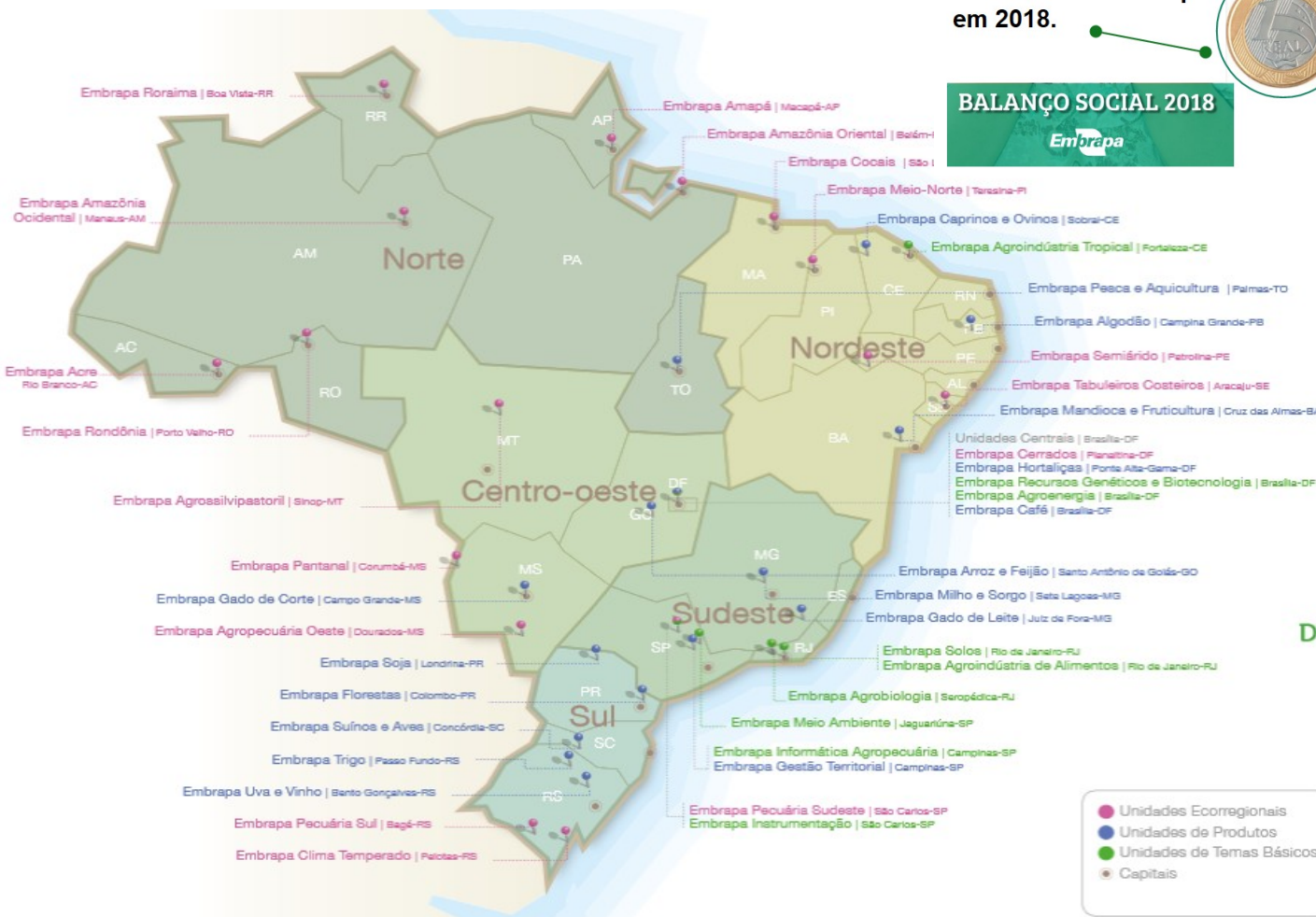
UNIDADES CENTRAIS

42

UNIDADES DESCENTRALIZADAS

9000 empregados

2500 pesquisadores



- Produção de dados em diferentes áreas, os quais precisam ser geridos, preservados e reusados → demanda por **Gestão de Dados de Pesquisa**

Embrapa Informática Agropecuária

Centro de pesquisa em tecnologia de informação aplicada ao agronegócio



125
empregados

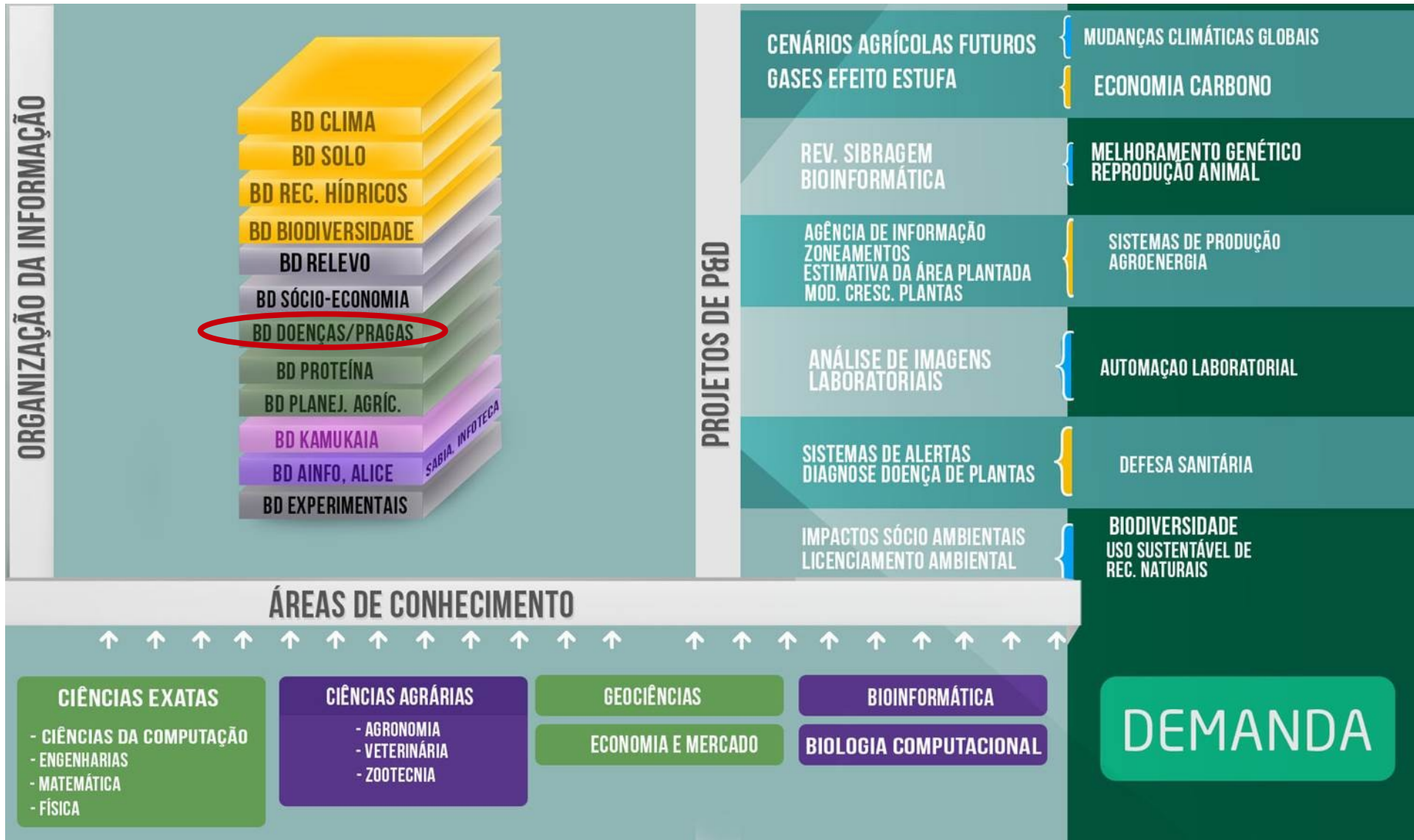
**Bioinformática
e Biologia
Computacional**
**Modelagem
agroambiental e
geotecnologias**



**Computação
Científica e
Automação**
**Sistemas de
Informação**

- Demandado pela empresa para auxiliar na implementação de GDP na Embrapa .

Por que Embrapa Informática Agropecuária ?



Embrapa: O que já foi feito?

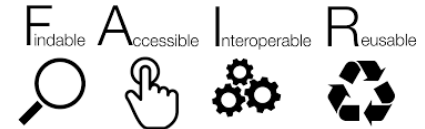


MANUAL DE NORMAS DA EMBRAPA

Título: Política de Governança de Dados, Informação e Conhecimento da Embrapa 037.005.001.015

Sumário

1. Objetivo
2. Palavras-Chave
3. Campo de Aplicação
4. Referências



Em nível de empresa:

- Política de Dados, Informação e Conhecimento e de Comitê Gestor
- Repositórios para diferentes tipos de dados (experimentais, geográficos)
- Relação com outras instituições: Fapesp, Unicamp, compromisso da OGP (JB/RJ, MCTIC, IBICT, RNP, Capes, CNPq, FioCruz, SciELO, entre outras)

SIExp.

GEINFO
INFRAESTRUTURA DE DADOS ESPACIAIS DA EMBRAPA



Embrapa: O que já foi feito?

Em nível de unidade de pesquisa:

- Formação e ampliação de uma equipe GDP
- Implementação de um repositório local de dados (Dspace e DataVerse)
- Exportação de algumas coleções para o repositório Fapesp (ex. Digiphatos)
- **Proposição de estrutura tecnológica para o Programa Corporativo de GDP da empresa, com base na experiência adquirida pela unidade**
- Adoção de plano de GDP para projetos
- Estabelecimento de processos bem definidos



Metabuscador de dados de pesquisa

Buscar no repositório

Este repositório reúne dados de pesquisas das Universidades no Estado de São Paulo. A responsabilidade pelos dados disponibilizados é exclusiva de quem os disponibilizou. Este site, software e repositórios associados foram criados para atender à [Política de Gestão de Dados FAPESP](#)

Instituições do repositório

Explorar

Comunidades do repositório

Busca facetada

Repositório IPAGRIDADOS

Manual de utilização do repositório - [Acesse aqui](#)
Para realizar depósitos de dados no repositório - [Acesse aqui](#)



Embrapa: Desafios?

- Adoção por toda a empresa – mudança institucional
- Atendimento às diferentes áreas de conhecimentos e suas especificidades (**genômicos e proteômicos, agroclimáticos, recursos naturais e biodiversidade, pragas e doenças ...**)
- Implementação da Política de Dados, Informação e Conhecimento
- Curadoria dos dados
- Estabelecimento de licenças de uso de dados que atendam aos diferentes universos de produção
- Ampliar parcerias e comunicação científica

Second

Latin America and the Caribbean

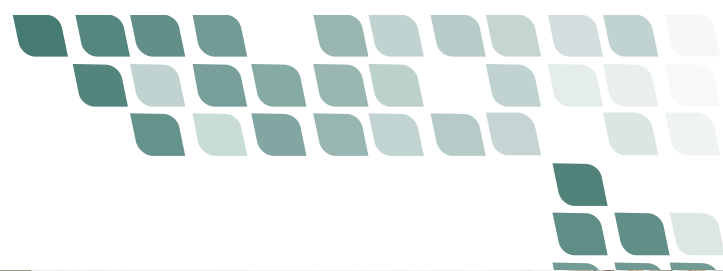
Scientific Data Management Workshop

14–15 April 2020

FAPESP, São Paulo, Brazil

Data courtesy: Mergé Iribhoff of NASA/GSFC and Christopher R. Justice of NOAA/NGDC. Image by Craig Mayhew and Robert Simmon, NASA/GSFC. CC BY 2.0

Grata pela atenção



www.embrapa.br/informatica-agropecuaria

silvia.massruha@embrapa.br

