

---


# Manual do Módulo de PC Online

Agilis




25/06/2012

---


	<p align="center"><b>Manual</b></p> <p align="center">Usuários do sistema Agilis</p>	<p align="right">Revisão 1.8</p> <p align="right">25/06/2012</p>
<p>Manual do Módulo de PC Online – Agilis</p>		

## Conteúdo

Introdução.....	4
Acesso à Funcionalidade .....	5
1. Internet Explorer 6.x .....	7
2. Internet Explorer 7.x .....	9
3. Netscape Navigator 7.x .....	10
4. Netscape Navigator 7.2x .....	11
5. Mozilla Firefox 1.x .....	12
Telas / Fluxos Comuns.....	14
Tela Inicial.....	14
Balancete.....	16
Finalização de PC.....	18
Impressão de PC.....	21
Material Permanente .....	27
Inclusão .....	27
Alteração .....	29
Consulta.....	31
Exclusão.....	33
Material de Consumo.....	36
Inclusão .....	36
Alteração .....	38

	<p align="center"><b>Manual</b></p> <p align="center">Usuários do sistema Agilis</p>	<p align="right">Revisão 1.8</p> <p align="right">25/06/2012</p>
<p>Manual do Módulo de PC Online – Agilis</p>		

Consulta.....	39
Exclusão.....	40
Serviços de Terceiros.....	43
Serviços de Transporte.....	43
Diárias e Manutenção .....	43
Recursos Liberados.....	44
Inclusão .....	44
Alteração .....	46
Consulta.....	48
Exclusão.....	49
Cadastro no Agilis.....	51


	<b>Manual</b> Usuários do sistema Agilis	Revisão 1.8 25/06/2012
Manual do Módulo de PC Online – Agilis		

## Introdução

Este documento tem a finalidade de auxiliar o usuário do sistema Agilis na elaboração e submissão da Prestação de Contas (PC) para um dado processo. Esta funcionalidade está disponível para pesquisadores que estejam cadastrados no sistema.

### Disposições Transitórias

É importante esclarecer que as prestações de contas armazenadas no sistema antigo (Orion) foram totalmente migradas para o Agilis. Isso vale tanto para as concluídas como para as que estavam em elaboração.


	<b>Manual</b> Usuários do sistema Agilis	Revisão 1.8 25/06/2012
Manual do Módulo de PC Online – Agilis		

## Acesso à Funcionalidade




- Caso você não tenha um usuário do Agilis, siga os passos contidos na última seção deste manual “Cadastro no Agilis”.


No momento em que se dá o acesso ao Agilis, é exibida uma lista de processos de que o pesquisador participa:

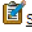

 <b>Processos de que o Pesquisador Participa</b>					
Pesquisador	XXXXXXXXXXXXXXXXXXXX				
Processos					
Número	Tipo de Financiamento	Participação	Título	Vigência	Situação
<a href="#">9999/99999-9</a>	AP.RT.INST	Beneficiário	XXXXXXXXXXXXXXXXXXXX XXXXXXXXXXXXXXXXXXXX XXXXXXXXXXXXXXXXXXXX	99/99/99 a 99/99/99	Em Análise
<a href="#">9999/99999-9</a>	AP.RT.INST	Beneficiário	XXXXXXXXXXXXXXXXXXXX XXXXXXXXXXXXXXXXXXXX XXXXXXXXXXXXXXXXXXXX	99/99/99 a 99/99/99	Concedido ✓
<a href="#">9999/99999-9</a>	BP.MS 1 <i>SAGe</i>	Responsável	XXXXXXXXXXXXXXXXXXXX XXXXXXXXXXXXXXXXXXXX XXXXXXXXXXXXXXXXXXXX	99/99/99 a 99/99/99	Concedido ✓
<a href="#">9999/99999-9</a>	BP.MS 1 <i>SAGe</i>	Responsável	XXXXXXXXXXXXXXXXXXXX XXXXXXXXXXXXXXXXXXXX XXXXXXXXXXXXXXXXXXXX	99/99/99 a 99/99/99	Denegado
<a href="#">9999/99999-9</a>	BP.MS 1 <i>SAGe</i>	Responsável	XXXXXXXXXXXXXXXXXXXX XXXXXXXXXXXXXXXXXXXX XXXXXXXXXXXXXXXXXXXX	99/99/99 a 99/99/99	Denegado
<a href="#">9999/99999-9</a>	BP.IC	Responsável	XXXXXXXXXXXXXXXXXXXX XXXXXXXXXXXXXXXXXXXX XXXXXXXXXXXXXXXXXXXX	99/99/99 a 99/99/99	Concedido




- Note que, antes, havia uma seção específica para processos SAGe. A partir desta nova versão, os processos SAGe são indicados pelo ícone *SAGe*.

	<b>Manual</b> Usuários do sistema Agilis	Revisão 1.8 25/06/2012
	Manual do Módulo de PC Online – Agilis	


Clicando no link referente ao número do processo, a tela de “Dados do Processo” será mostrada. **O acesso à funcionalidade de Prestação de Contas se dá por meio do link  [Elaborar Prestação de Contas](#)** disponível nessa página, conforme se observa na figura abaixo:

 Solicitação
  **Elaborar Prestação de Contas**

Dados do Processo					
Nº Processo	9999/99999-9 Auxílio Pesquisa - Regular				
Beneficiário	XXXXXXXX XX XXXXXX 				
Título	XXXXXXXX X XXXXXX XX XXXX XXXXXXXX XXXXX XX XXXXXX XXX XXXXXX XXXXX X X				

Relatórios		Pendências		Valores	Importação
Detalhes	Resumo	Histórico	Correspondências	Decisões	
Dados Cadastrais					
Vínculo Institucional	XXXXXXXX XX XXXXX				
Área	Saúde I	MEDICINA		ANATOMIA PATOLOGICA E PATOLOGIA CLINICA	
Início Previsto	01/09/2007	Término Previsto	28/02/2010	Data de Autuação	29/05/2007
Palavras-Chave					
<ul style="list-style-type: none"> <li>› FIBROSE PULMONAR IDIOPATICA</li> <li>› TELOMERASE</li> <li>› IMUNOHISTOQUIMICA</li> <li>› PNEUMONIA INTERSTICIAL USUAL</li> <li>› MICROSCOPIA ELETRONICA</li> <li>› MORFOMETRIA</li> </ul>					
Situação					
Concedido em 08/08/2007 Termo de Outorga Assinado em 24/10/2007 Em Andamento					

Quando o usuário seleciona este *link*, o Agilis apresenta uma janela *popup* para iniciar a elaboração da PC do processo em questão. Detalhes sobre este formulário são apresentados na próxima seção.

	<p align="center"><b>Manual</b></p> <p align="center">Usuários do sistema Agilis</p>	<p align="right">Revisão 1.8</p> <p align="right">25/06/2012</p>
<p>Manual do Módulo de PC Online – Agilis</p>		

O *link* desta funcionalidade estará disponível somente se:



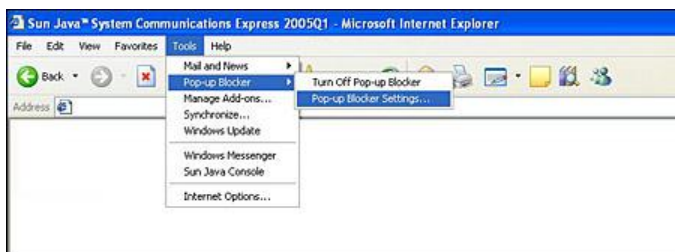
- o processo em questão estiver concedido e assinado (em andamento); e
- o usuário logado no sistema é o beneficiário (solicitante) ou responsável (orientador) do processo.

Apesar disso, **o pesquisador deve ignorar o *link* dessa funcionalidade caso a linha de fomento de seu processo não necessite de prestação de contas.**


Notar que, como se trata de uma janela de pop-up, é importante que o navegador a bloqueie. Para isso, siga os passos mostrados a seguir:

## 1. Internet Explorer 6.x

Quando abrir o Internet Explorer, clique no item "Tools" do menu, então clique em "Pop-up Blocker" e aí em "Pop-up Blocker Settings", como está apresentado na imagem abaixo.

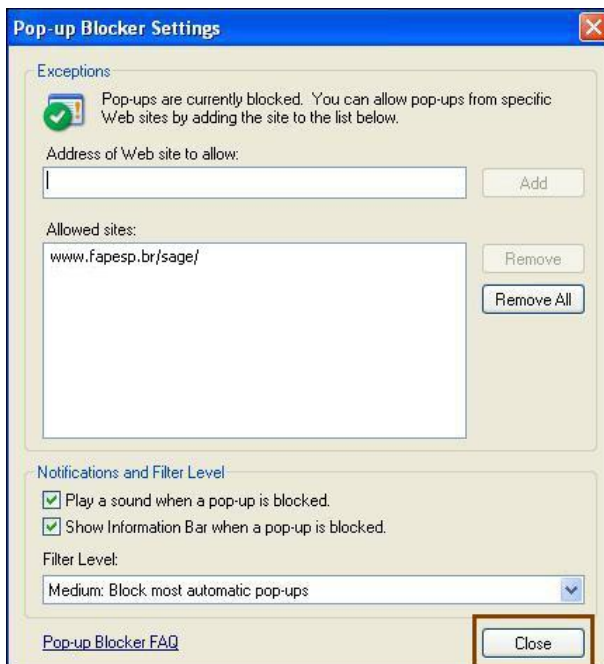


Isto abre a janela para configuração do "Pop-up Blocker" (bloqueador de popup). Nela você digita o endereço do Sage ([www.fapesp.br/sage/](http://www.fapesp.br/sage/)) no campo mostrado abaixo e clica no botão "Add".


	<p align="center"><b>Manual</b></p> <p align="center">Usuários do sistema Agilis</p>	<p align="right">Revisão 1.8</p> <p align="right">25/06/2012</p>
<p>Manual do Módulo de PC Online – Agilis</p>		



Com isso o Sage foi adicionado à lista de sites que terão seus popups habilitados. Agora você pode clicar no botão "Close" .





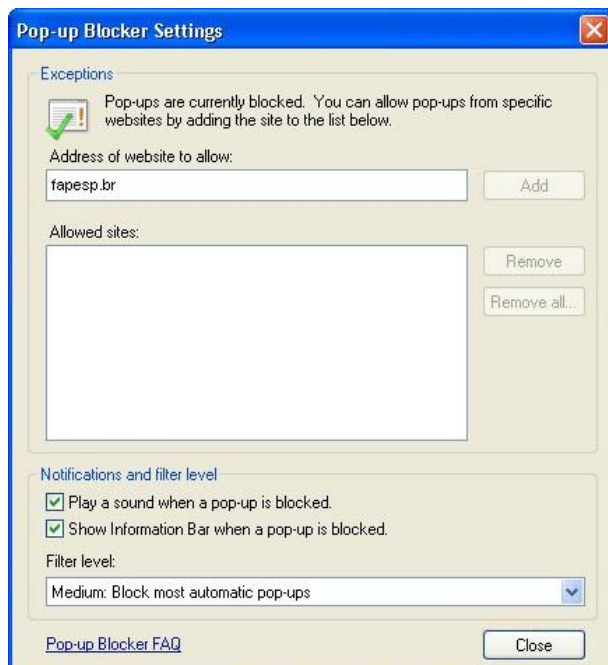
	<b>Manual</b> <b>Usuários do sistema Agilis</b>	Revisão 1.8 25/06/2012
Manual do Módulo de PC Online – Agilis		

## 2. Internet Explorer 7.x


Quando abrir o Internet Explorer, clique no item "Tools" do menu, então clique em "Pop-up Blocker" e aí em "Pop-up Blocker Settings", como está apresentado na imagem abaixo.



Isto abre a janela para configuração do "Pop-up Blocker" (bloqueador de popup). Nela você digita o endereço do Sage (fapesp.br) no campo mostrado abaixo e clica no botão "Add".

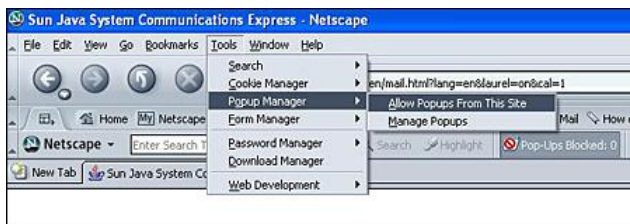


Com isso o Sage foi adicionado à lista de sites que terão seus popups habilitados. Agora você pode clicar no botão "Close".

	<b>Manual</b> <b>Usuários do sistema Agilis</b>	Revisão 1.8 25/06/2012
Manual do Módulo de PC Online – Agilis		

### 3. Netscape Navigator 7.x


Quando abrir o Netscape Navigator, clique no item "Tools" do menu, então clique em "Popup Manager" e então clique em "Manage Popups" como está apresentado na imagem abaixo.



Isto abre a janela "Allowed Web Sites" (web sites habilitados). Nela você digita o endereço do Sage (www.fapesp.br/sage/) no campo mostrado abaixo e clica no botão "Add".



Com isso o Sage foi adicionado à lista de sites que terão seus pop-ups habilitados. Agora você pode clicar no botão "Ok".

	<b>Manual</b> <b>Usuários do sistema Agilis</b>	Revisão 1.8 25/06/2012
Manual do Módulo de PC Online – Agilis		




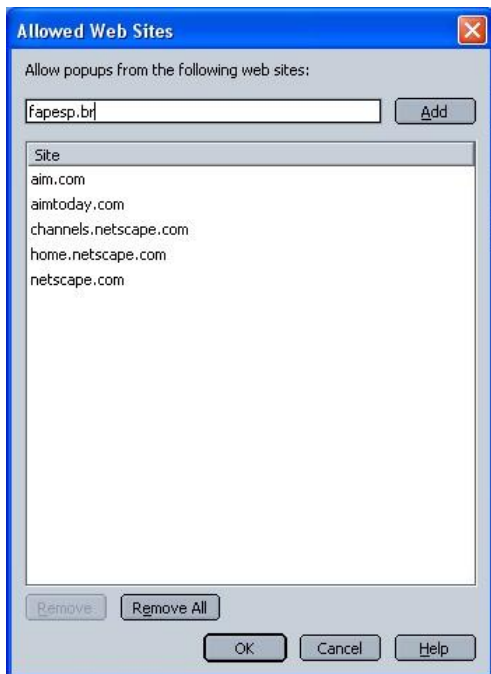
#### 4. Netscape Navigator 7.2x

Quando abrir o Netscape Navigator, clique no item "Tools" do menu, então clique em "Popup Manager" e então clique em "Manage Popups" como está apresentado na imagem abaixo.



Isto abre a janela "Allowed Web Sites" (web sites habilitados). Nela você digita o endereço do Sage (fapesp.br) no campo mostrado abaixo e clica no botão "Add".

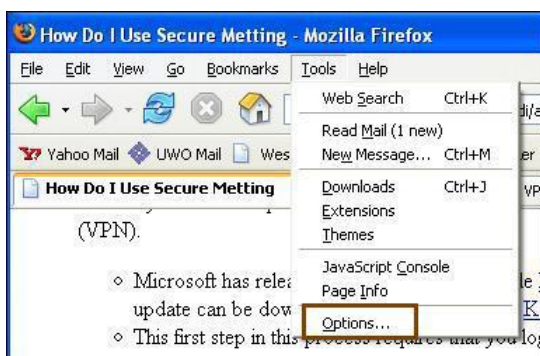
	<b>Manual</b> <b>Usuários do sistema Agilis</b>	Revisão 1.8 25/06/2012
Manual do Módulo de PC Online – Agilis		




Com isso o Sage foi adicionado à lista de sites que terão seus pop-ups habilitados. Agora você pode clicar no botão "Ok".

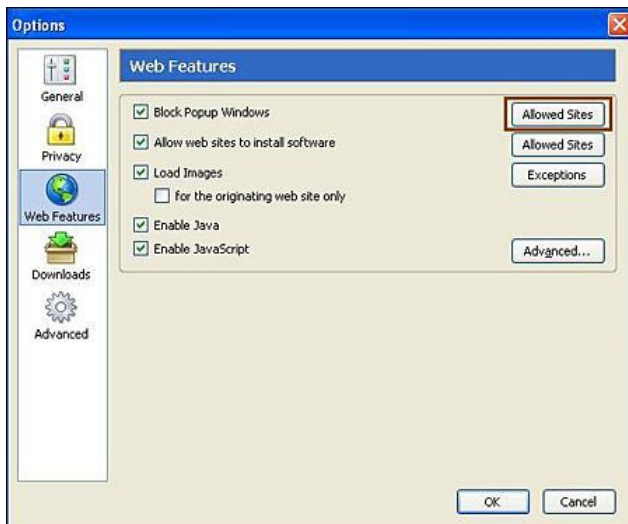
## 5. Mozilla Firefox 1.x

Quando abrir o Mozilla Firefox, clique no item "Tools" do menu e depois clique em "Options".




Isto abre a janela "Options" (opções). Nela você clica no ícone "Web Features" à esquerda. Depois clica no botão "Allowed Sites" que fica à direita do texto "Block Popup Windows".

	<p align="center"><b>Manual</b></p> <p align="center">Usuários do sistema Agilis</p>	<p align="right">Revisão 1.8</p> <p align="right">25/06/2012</p>
<p>Manual do Módulo de PC Online – Agilis</p>		



Agora você digita o endereço do Sage ([www.fapesp.br/sage/](http://www.fapesp.br/sage/)) no campo mostrado abaixo e clica no botão "Allow". Com isso o Sage foi adicionado à lista de sites que terão seus pop-ups habilitados. Agora você pode clicar no botão "Ok" para finalizar.



	<b>Manual</b>  <b>Usuários do sistema Agilis</b>	Revisão 1.8  25/06/2012
Manual do Módulo de PC Online – Agilis		


## Telas / Fluxos Comuns


Esta seção mostra as telas que são comuns para cada um dos tipos de despesas que podem aparecer. Quando necessário serão feitas referências a essas telas em outras seções do documento.

### Tela Inicial

Uma vez iniciada a funcionalidade de PC, o sistema deve mostrar uma tela contendo os Dados do Processo. Além disso, um formulário deve ser exibido de forma que o usuário possa entrar com:

- O número da PC Parcial que será elaborada.
- O tipo de prestação (verba) a ser lançada. As opções são:
  - Projeto Nacional
  - Reserva Técnica (Pesquisador/Bolsista)
  - Reserva Técnica de Departamento
  - Benefícios Complementares
  - Outras Verbas
- O tipo de despesa que será contabilizada. As opções são:
  - Material Permanente
  - Material de Consumo
  - Serviços de Terceiros
  - Serviços de Transportes
  - Diárias e Manutenção
  - Recursos Liberados
- Parciais já cadastradas (se houver). Indica se há outras parciais em elaboração ou já finalizadas.

 Acompanhar

 Extrato Financeiro

Dados do Processo			
Nº Processo	9999/99999-9 Auxílio Pesquisa Regular		
Beneficiário	XXXXXX XXXXXX XXXXXX XXXXXX		
CPF	999.999.999-99	RG	99.999.999-9
E-mail	XXXXXXXX@XXXXXXXX.XXXXXXXXXX.XX	Telefone	▶ 16 33613179 (residencial) ▶ 16 92507941 (emergencial) ▶ 16 33016643 (comercial 1) ▶ 16 33518214 (comercial 2)

Mostra a data e os usuários que atualizaram a Prestação de Contas

Acesso ao Extrato Financeiro do Processo - consulte manual específico para mais informações

Informações sobre o processo

Prestação de Contas	
Tipo de prestação (verba) <input checked="" type="radio"/> Projeto Nacional <input type="radio"/> Reserva Técnica (Pesquisador/Bolsista) <input type="radio"/> Reserva Técnica Departamento <input type="radio"/> Benefícios Complementares <input type="radio"/> Outras Verbas	Número da parcial <input type="text" value="1"/> Tipo de despesa <input checked="" type="radio"/> Material Permanente <input type="radio"/> Material de Consumo <input type="radio"/> Serviços de Terceiros <input type="radio"/> Despesas com Transportes <input type="radio"/> Manutenção e/ou Diárias <input type="radio"/> Recursos Liberados

Demais parciais finalizadas ou em elaboração

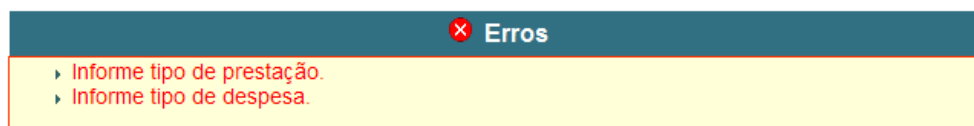
Parciais já Cadastradas
▶ 1 (Benefícios Complementares) - Aberta ▶ 1 (Projeto Nacional) - Finalizada ▶ 1 (Reserva Técnica (Pesquisador/Bolsista)) - Finalizada


Prosseguir

Escolhidas essas opções, o usuário deve acionar o botão **Prosseguir** para dar início aos lançamentos. No entanto, o sistema deve validar as opções da seguinte forma:

- Um dos tipos de prestação deve estar selecionado
- Um dos tipos de despesa deve estar selecionado

Se houver algum erro, o sistema deve mostrar uma mensagem de erro adequada, conforme indicado na próxima figura.



	<b>Manual</b> Usuários do sistema Agilis	Revisão 1.8 25/06/2012
	Manual do Módulo de PC Online – Agilis	

Caso contrário, o sistema deve passar para a tela referente ao tipo de despesa escolhido. Ou seja, para cada tipo de verba, o fluxo de telas depende do tipo de despesa.

Desta forma, o restante deste documento irá tratar dos fluxos de telas referentes a cada tipo de despesa, tendo em mente que os lançamentos serão efetuados levando em conta o tipo de verba selecionado na tela inicial.

## Balancete

Todo lançamento de despesa (e de liberação de recursos) inicia-se com a tela de balancete. Esta tela deve mostrar:

- Os Dados do Processo
- O tipo de despesa sendo lançada
- O tipo de prestação (verba) sendo utilizada
- A Parcial sendo lançada
- Um balancete contrapondo os recursos liberados pela FAPESP com os totais gastos em cada tipo de despesa e um total geral

Dados do Processo			
Nº Processo	9999/99999-9 Auxílio Pesquisa - Regular		
Beneficiário	XXXXXXXX XXXXX XXXX		
CPF	999.999.999-99	RG	999.999.999-9
E-mail	XXXXXXXX@XXXXXXXX.XXXXX		

**Material Permanente**

Prestação de Contas Projeto Nacional - Parcial 1			
Recursos Liberados (somatório dos pedidos de liberação de verba no período junto ao departamento financeiro da Fapesp)	R\$	R\$	
Total dos recursos liberados	0,00		
APLICAÇÃO DOS RECURSOS POR ELEMENTO DE DESPESA			
Material Permanente		0,00	
Material de Consumo		0,00	
Serviços de Terceiros		0,00	
Despesas com Transportes		0,00	
Manutenção e/ou Diárias		0,00	
<b>SUB-TOTAL</b>	<b>0,00</b>	<b>0,00</b>	

Voltar
Incluir

Informações sobre o processo


Tipo de Despesa

Tipo de Prestação

Número da parcial

Balancete



	<b>Manual</b> Usuários do sistema Agilis	Revisão 1.8 25/06/2012
	Manual do Módulo de PC Online – Agilis	

São ainda disponibilizados o botão **Voltar**, que retorna ao início do formulário de PC, e o botão **Incluir**, que inicia a inclusão dos registros.

Caso já exista algum lançamento efetuado, os seguintes botões também devem aparecer: **Alterar**, **Excluir**, **Consultar** e **Finalizar**, que serão abordados nas próximas seções.


Material Permanente		
<b>Prestação de Contas</b> <b>Projeto Nacional - Parcial 1</b>		
Recursos Liberados (somatório dos pedidos de liberação de verba no período junto ao departamento financeiro da Fapesp)	R\$	R\$
Total dos recursos liberados	0,00	
APLICAÇÃO DOS RECURSOS POR ELEMENTO DE DESPESA		
Material Permanente		1,00
Material de Consumo		0,00
Serviços de Terceiros		0,00
Despesas com Transportes		0,00
Manutenção e/ou Diárias		0,00
SUB-TOTAL	0,00	1,00

Voltar
Incluir
Alterar
Excluir
Consultar
Finalizar

Caso a Parcial esteja finalizada, a tela de balancete será apresentada apenas com os botões **Voltar** e **Imprimir**.

Prestação de Contas		
Projeto Nacional - Parcial 1		
Recursos Liberados (somatório dos pedidos de liberação de verba no período junto ao departamento financeiro da Fapesp)	R\$	R\$
Total dos recursos liberados	0,00	
APLICAÇÃO DOS RECURSOS POR ELEMENTO DE DESPESA		
Material Permanente		1,11
Material de Consumo		0,00
Serviços de Terceiros		0,00
Despesas com Transportes		0,00
Manutenção e/ou Diárias		0,00
SUB-TOTAL	0,00	1,11

Voltar
Imprimir

	<b>Manual</b> Usuários do sistema Agilis	Revisão 1.8 25/06/2012
	Manual do Módulo de PC Online – Agilis	

## Finalização de PC

Estando na tela de balancete, o usuário pode finalizar a PC a qualquer tempo, desde que haja ao menos um elemento de despesa lançado. Nesta tela estão disponíveis os botões **Voltar**, **Imprimir** e **Finalizar**.

Para efetivar a finalização, o usuário deve clicar no botão **Finalizar**. Fazendo isso, o sistema deverá verificar:

- Se o saldo liberado pela FAPESP é igual ao saldo lançado. Neste caso, a PC está pronta para ser impressa:


Dados do Processo		
Nº Processo	9999/99999-9 Auxílio Pesquisa - Regular	
Beneficiário	XXXXXX XXXXXXX XXXXX XXXX	
CPF	999.999.999-99	RG 999.999.999-9
E-mail	XXXXXXXX@XXXXXXXX.XXXXX	
Material de Consumo		
Prestação de Contas Projeto Nacional - Parcial 3		
Recursos Liberados (somatório dos pedidos de liberação de verba no período junto ao departamento financeiro da Fapesp)	R\$	R\$
Total dos recursos liberados	100,00	
APLICAÇÃO DOS RECURSOS POR ELEMENTO DE DESPESA		
Material Permanente		0,00
<b>Material de Consumo</b>		100,00
Serviços de Terceiros		0,00
Despesas com Transportes		0,00
Manutenção e/ou Diárias		0,00
SUB-TOTAL	100,00	100,00
TOTAL DA APLICAÇÃO COM RECURSOS DA FAPESP	100,00	100,00

Data e assinatura do beneficiário

**Voltar**

**Imprimir**

**Finalizar**

	<b>Manual</b> Usuários do sistema Agilis	Revisão 1.8 25/06/2012
	Manual do Módulo de PC Online – Agilis	

- Se o saldo liberado pela FAPESP é menor ao saldo lançado. Neste caso, o pesquisador deve indicar como foi feita a complementação da verba:

Prestação de Contas		
Projeto Nacional - Parcial 3		
Recursos Liberados (somatório dos pedidos de liberação de verba no período junto ao departamento financeiro da Fapesp)	R\$	R\$
Total dos recursos liberados	100,00	
APLICAÇÃO DOS RECURSOS POR ELEMENTO DE DESPESA		
Material Permanente		0,00
Material de Consumo		150,00
Serviços de Terceiros		0,00
Despesas com Transportes		0,00
Manutenção e/ou Diárias		0,00
SUB-TOTAL	100,00	150,00
ATENÇÃO: O SALDO EXISTENTE FOI MAIOR QUE O LIBERADO, PORTANTO INDICAR SE:		
Houve complementação com recursos de outras fontes	Valor	<input type="text"/>
Está sendo solicitado o reembolso	Valor	<input type="text"/>
Total		50,00
TOTAL DA APLICAÇÃO COM RECURSOS DA FAPESP	100,00	100,00

Data e assinatura do beneficiário

[Voltar](#)


[Imprimir](#)

[Finalizar](#)

No caso de complementação de verba, os campos de valores (recursos de outras fontes e solicitação de reembolso) devem, somados, igualar os saldos. Caso isso não ocorra, a seguinte mensagem de erro é apresentada:

✖ Erros
<p>▶ Há diferença entre o valor liberado e os gastos realizados. Favor informar ao menos um valor para: (1) Houve complementação com recursos de outras fontes; e/ou (2) Está sendo solicitado o reembolso. Esta diferença deve ser zero.</p>

- Se o saldo liberado pela FAPESP é maior ao saldo lançado, o pesquisador deve indicar como foi/será feita a devolução do saldo:

	<b>Manual</b> Usuários do sistema Agilis	Revisão 1.8 25/06/2012
	Manual do Módulo de PC Online – Agilis	

Dados do Processo			
Nº Processo	9999/99999-9 Auxilio Pesquisa - Regular		
Beneficiário	XXXXXXXX XXXXXXXX XXXXX XXXX		
CPF	999.999.999-99	RG	999.999.999-9
E-mail	XXXXXXXXX@XXXXXXXX.XXXXX		

### Material de Consumo

Prestação de Contas Projeto Nacional - Parcial 3		
Recursos Liberados (somatório dos pedidos de liberação de verba no período junto ao departamento financeiro da Fapesp)	R\$	R\$
Total dos recursos liberados	100,00	
APLICAÇÃO DOS RECURSOS POR ELEMENTO DE DESPESA		
Material Permanente		0,00
<b>Material de Consumo</b>		<b>0,00</b>
Serviços de Terceiros		0,00
Despesas com Transportes		0,00
Manutenção e/ou Diárias		0,00
SUB-TOTAL	100,00	0,00

Tipo de devolução do saldo	<input type="radio"/> Em espécie <input type="radio"/> Cheque
Cheque nº	<input type="text"/>
Banco	<input type="text"/>
Data de devolução	<input type="text"/> <input type="text"/>
Valor	R\$ 100,00
TOTAL DA APLICAÇÃO COM RECURSOS DA FAPESP	
	100,00    100,00


Data e assinatura do beneficiário

Voltar
Imprimir
Finalizar

No caso de devolução, os campos **Cheque nº**, **Banco** e **Data de devolução** são obrigatórios, sendo que este último deve conter uma data válida. As seguintes mensagens de erro são apresentadas caso estes campos não sejam preenchidos corretamente:

✘ Erros

- › Informe o número do banco.
- › Informe o número do cheque.
- › Informe a data de devolução.

	<b>Manual</b> Usuários do sistema Agilis	Revisão 1.8 25/06/2012
	Manual do Módulo de PC Online – Agilis	

✘ Erros

▶ Data de devolução inválida.

Quando os saldos estiverem igualados e as validações corretas, a PC pode ser finalizada e impressa.



- Não é possível alterar informação alguma de uma PC finalizada.
- Após a finalização da PC, o usuário deve receber um e-mail confirmando a submissão desta, e fornecendo outras informações para dar andamento aos trâmites de avaliação da parcial.

## Impressão de PC

A impressão da PC pode ser feita estando esta finalizada ou não. Notar que a geração do documento para impressão é feita após o processamento dos dados inseridos no sistema. Este processo pode levar alguns minutos.

- Na tela de finalização. Neste caso, o documento a ser impresso é o que está aparecendo na tela, ou seja, o balancete mais informações devolução de saldo ou de complementação.


Prestação de Contas Projeto Nacional - Parcial 7		
Recursos Liberados (somatório dos pedidos de liberação de verba no período junto ao departamento financeiro da Fapesp)	R\$	R\$
Total dos recursos liberados	100,00	
<b>APLICAÇÃO DOS RECURSOS POR ELEMENTO DE DESPESA</b>		
Material Permanente		0,00
Material de Consumo		0,00
Serviços de Terceiros		0,00
Despesas com Transportes		0,00
<b>Manutenção e/ou Diárias</b>		100,00
<b>SUB-TOTAL</b>	<b>100,00</b>	<b>100,00</b>
<b>TOTAL DA APLICAÇÃO COM RECURSOS DA FAPESP</b>	<b>100,00</b>	<b>100,00</b>

Data e assinatura do beneficiário

Voltar

Imprimir

Finalizar


	<b>Manual</b> <b>Usuários do sistema Agilis</b>	Revisão 1.8 25/06/2012
Manual do Módulo de PC Online – Agilis		

- Na tela de consulta de uma PC finalizada. Neste caso, o sistema abre uma nova tela contendo o balancete mais informações dos lançamentos referentes a cada tipo de despesa (suas respectivas telas de consultas):

Prestação de Contas Projeto Nacional - Parcial 1		
Recursos Liberados (somatório dos pedidos de liberação de verba no período junto ao departamento financeiro da Fapesp)	R\$	R\$
<b>Total dos recursos liberados</b>	<b>0,00</b>	
<b>APLICAÇÃO DOS RECURSOS POR ELEMENTO DE DESPESA</b>		
Material Permanente		1,11
Material de Consumo		0,00
Serviços de Terceiros		0,00
Despesas com Transportes		0,00
Manutenção e/ou Diárias		0,00
<b>SUB-TOTAL</b>	<b>0,00</b>	<b>1,11</b>

[Voltar](#)

[Imprimir](#)

	<b>Manual</b> Usuários do sistema Agilis	Revisão 1.8 25/06/2012
	Manual do Módulo de PC Online – Agilis	

**FUNDAÇÃO DE AMPARO À PESQUISA DO ESTADO DE SÃO PAULO**  
**PROCESSO FAPESP N° 9999/99999-9 Projeto Nacional**

**Dados do Processo**


N° Processo	9999/99999-9 Auxílio Pesquisa - Regular		
Beneficiário	XXXXXXXX XXXXXX XXXX XXXX		
CPF	999.999.999-99	RG	999.999.999-9
E-mail	XXXXXXXX@XXXXXXXX.XXXXX		

**Prestação de Contas - Projeto Nacional**  
**Parcial: 4**

Recursos Liberados (somatório dos pedidos de liberação de verba no período junto ao departamento financeiro da Fapesp)	R\$	R\$
Total dos recursos liberados	3.000,00	
<b>APLICAÇÃO DOS RECURSOS POR ELEMENTO DE DESPESA</b>		
Material Permanente		2.850,00
Material de Consumo		2.500,00
Serviços de Terceiros		5.000,00
Despesas com Transportes		3.500,00
Manutenção e/ou Diárias		9.000,00
<b>SUB-TOTAL</b>	<b>3.000,00</b>	<b>22.850,00</b>

ATENÇÃO: O SALDO EXISTENTE FOI MAIOR QUE O LIBERADO, PORTANTO INDICAR SE:		
Houve complementação com recursos de outras fontes	Valor	19.850,00
Está sendo solicitado o reembolso	Valor	0,00
<b>Total</b>		<b>19.850,00</b>
<b>TOTAL DA APLICAÇÃO COM RECURSOS DA FAPESP</b>	<b>3.000,00</b>	<b>3.000,00</b>

\_\_\_\_\_  
 Data e assinatura do beneficiário

	<b>Manual</b> Usuários do sistema Agilis	Revisão 1.8 25/06/2012
	Manual do Módulo de PC Online – Agilis	

FUNDAÇÃO DE AMPARO À PESQUISA DO ESTADO DE SÃO PAULO PROCESSO FAPESP N° 9999/99999-9 Projeto Nacional RELAÇÃO DE ITENS DE MATERIAL PERMANENTE - PARCIAL: 4					
Nota fiscal	Data	Cheque	Página		
123	29/11/2009	123	123		
Item	1				
Descrição do bem	Descrição do item				
Marca		Modelo			
Tipo		Procedência			
Observação					
Quantidade	1	Valor do Item	2.850,00	Total	2.850,00
Valor Total da Nota	2.850,00				
Valor Total de Material Permanente	2.850,00				

DECLARAÇÃO DE RECEBIMENTO

DECLARO TER RECEBIDO TODOS OS MATERIAIS E SERVIÇOS CONTIDOS NAS NOTAS FISCAIS RELACIONADAS ACIMA

\_\_\_\_\_

Data e assinatura do beneficiário

FUNDAÇÃO DE AMPARO À PESQUISA DO ESTADO DE SÃO PAULO PROCESSO FAPESP N° 9999/99999-9 Projeto Nacional RELAÇÃO DE NOTAS DE MATERIAL DE CONSUMO - PARCIAL: 4				
Nota fiscal	Data	Cheque	Página	Valor da Nota
2345	02/12/2009	234	2345	2.500,00
Valor Total de Material de Consumo				2.500,00


DECLARAÇÃO DE RECEBIMENTO

DECLARO TER RECEBIDO TODOS OS MATERIAIS E SERVIÇOS CONTIDOS NAS NOTAS FISCAIS RELACIONADAS ACIMA

\_\_\_\_\_

Data e assinatura do beneficiário



	<b>Manual</b> Usuários do sistema Agilis	Revisão 1.8 25/06/2012
	Manual do Módulo de PC Online – Agilis	

FUNDAÇÃO DE AMPARO À PESQUISA DO ESTADO DE SÃO PAULO PROCESSO FAPESP N° 9999/99999-9 Projeto Nacional RELAÇÃO DE NOTAS DE SERVIÇOS DE TERCEIROS - PARCIAL: 4				
Nota fiscal	Data	Cheque	Página	Valor da Nota
sadf	29/11/2009	123	123	5.000,00
Valor Total de Serviços de Terceiros				5.000,00

DECLARAÇÃO DE RECEBIMENTO

DECLARO TER RECEBIDO TODOS OS MATERIAIS E SERVIÇOS CONTIDOS NAS NOTAS FISCAIS RELACIONADAS ACIMA

\_\_\_\_\_  
Data e assinatura do beneficiário

FUNDAÇÃO DE AMPARO À PESQUISA DO ESTADO DE SÃO PAULO PROCESSO FAPESP N° 9999/99999-9 Projeto Nacional RELAÇÃO DE NOTAS DE SERVIÇOS DE TRANSPORTES - PARCIAL: 4				
Nota fiscal	Data	Cheque	Página	Valor da Nota
2345	01/11/2009	242	9	3.500,00
Valor Total de Serviços de Transportes				3.500,00

DECLARAÇÃO DE RECEBIMENTO

DECLARO TER RECEBIDO TODOS OS MATERIAIS E SERVIÇOS CONTIDOS NAS NOTAS FISCAIS RELACIONADAS ACIMA


\_\_\_\_\_  
Data e assinatura do beneficiário

FUNDAÇÃO DE AMPARO À PESQUISA DO ESTADO DE SÃO PAULO PROCESSO FAPESP N° 9999/99999-9 Projeto Nacional RELAÇÃO DE NOTAS DE SERVIÇOS DE DIÁRIAS/MANUTENÇÃO - PARCIAL: 4				
Nota fiscal	Data	Cheque	Página	Valor da Nota
75675	29/11/2009	8753	7537	9.000,00
Valor Total de Serviços de Diárias/Manutenção				9.000,00


DECLARAÇÃO DE RECEBIMENTO

DECLARO TER RECEBIDO TODOS OS MATERIAIS E SERVIÇOS CONTIDOS NAS NOTAS FISCAIS RELACIONADAS ACIMA

\_\_\_\_\_  
Data e assinatura do beneficiário

	<b>Manual</b> Usuários do sistema Agilis	Revisão 1.8 25/06/2012
	Manual do Módulo de PC Online – Agilis	


FUNDAÇÃO DE AMPARO À PESQUISA DO ESTADO DE SÃO PAULO PROCESSO FAPESP N° 9999/99999-9 Projeto Nacional RELAÇÃO DE ITENS DE CONTA CORRENTE - PARCIAL: 4				
Data	Código	Operação	Valor	Total Liberado(R\$)
29/11/2009	1	Liberação	3.000,00	3.000,00
Saldo a Transportar				3.000,00

- Nas telas de consulta de qualquer tipo de despesa, por meio do [link](#)  **Imprimir**. Neste caso, somente as despesas sendo consultadas serão impressas.

[Valores Consolidados](#)
[Imprimir](#)

Prestação de Contas - Projeto Nacional Parcial: 5 Material de Consumo				
Nota fiscal	Data	Cheque	Página	Valor da Nota
1234	01/12/2009	1234	1234	2.500,00
1234	30/11/2009	43211	4321	3.000,00


**Voltar**

- Nas telas de alteração de qualquer tipo de despesa (exceto Material Permanente), por meio do [link](#)  **Imprimir**. Neste caso, também, somente as despesas sendo consultadas serão impressas.

[Valores Consolidados](#)
[Imprimir](#)


Prestação de Contas - Projeto Nacional Parcial: 5 Material de Consumo				
Nota fiscal	Data	Cheque	Página	Valor da Nota
<a href="#">1234</a>	01/12/2009	1234	1234	2.500,00
<a href="#">1234</a>	30/11/2009	43211	4321	3.000,00

**Voltar**


	<p align="center"><b>Manual</b></p> <p align="center">Usuários do sistema Agilis</p>	<p align="right">Revisão 1.8</p> <p align="right">25/06/2012</p>
<p>Manual do Módulo de PC Online – Agilis</p>		

## Material Permanente


### Inclusão

Uma vez na tela de balancete, o usuário tem a opção de incluir um novo lançamento da utilização de verba em Material Permanente. Usando o botão , o sistema deve mostrar uma tela com as seguintes informações:

- O tipo de verba sendo utilizada
- A Parcial sendo lançada
- O tipo de despesa sendo lançada
  - Formulário para preenchimento de:
    - Nº da Nota Fiscal (\*)
    - Data (\*)
    - Nº da página (\*)
    - Nº do cheque
    - Descrição do bem (\*)
    - Marca
    - Modelo
    - Tipo
    - Procedência
    - Observação
    - Quantidade (\*)
    - Valor unitário do item (\*)
    - Valor da Nota

	<b>Manual</b> Usuários do sistema Agilis	Revisão 1.8 25/06/2012
	Manual do Módulo de PC Online – Agilis	

- Botões **Voltar**, **Limpar** e **Incluir**.

 [Valores Consolidados](#)

Prestação de Contas - Projeto Nacional							
Parcial: 5 Material Permanente							
Nota Fiscal Nº *	<input type="text"/>	Data *	<input type="text"/>	Página Nº *	<input type="text"/>	Cheque Nº	<input type="text"/>
Descrição do bem *	<input type="text"/>						
Marca	<input type="text"/>	Modelo	<input type="text"/>				
Tipo	<input type="text"/>	Procedência	<input type="text"/>				
Observação	<input type="text"/>						
Quantidade *	<input type="text"/>	Valor do Item (R\$) *	<input type="text"/>				
		Valor da Nota (R\$)	<input type="text"/>				

Os campos marcados com (\*) são obrigatórios.

**Voltar**
**Limpar**
**Incluir**


Os campos marcados com (\*) são de preenchimento obrigatório.

Clicando no botão **Incluir**, o sistema deve fazer algumas validações:

- Nº da Nota Fiscal é obrigatório
- Data da Nota Fiscal é obrigatória (e deve ser válida)
- Número da página é obrigatório
- Descrição é obrigatória
- Valor do item é obrigatório
- Data da nota deve conter uma data válida
- Quantidade é obrigatória e deve ser maior ou igual a um

Se houver algum erro, o sistema deve mostrar uma mensagem de erro adequada, conforme mostrado na próxima figura:

✖ Erros
<ul style="list-style-type: none"> <li>▶ Informe número da nota fiscal.</li> <li>▶ Informe a data da nota fiscal.</li> <li>▶ Informe número da página.</li> <li>▶ Informe a descrição.</li> <li>▶ A quantidade deve ser &gt;= 1.</li> <li>▶ Informe valor do item.</li> </ul>


	<b>Manual</b> Usuários do sistema Agilis	Revisão 1.8 25/06/2012
Manual do Módulo de PC Online – Agilis		

Caso contrário, o sistema cadastra as informações e limpa o formulário preparando-o para nova inclusão, e apresenta a seguinte mensagem de sucesso:



Este processo se repete até o botão **Voltar** ser clicado, quando o sistema volta para a tela de Balancete.





- O botão **Limpar** faz um *reset* das informações do formulário, ou seja, retorna as informações previamente preenchidas.
- O link  Valores Consolidados mostra o balancete da PC.



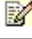
## Alteração

Uma vez na tela de balancete, com pelo menos uma nota cadastrada, o usuário tem a opção de alterar um lançamento clicando no botão **Alterar**. Com isso o sistema deve mostrar uma tela com as seguintes informações:


- O tipo de verba sendo utilizada
- A Parcial sendo lançada
- O tipo de despesa sendo lançada
- Listagem dos itens cadastrados, apresentando os seguintes dados:
  - Nº da Nota Fiscal
  - Descrição
  - Data
  - Nº do cheque
  - Nº da página
  - Nº do item
- *Link* para formulário de alteração
- Botão **Voltar**

	<b>Manual</b> Usuários do sistema Agilis	Revisão 1.8 25/06/2012
	Manual do Módulo de PC Online – Agilis	

 [Valores Consolidados](#)

Prestação de Contas - Projeto Nacional Parcial: 1 Material Permanente						
Nota fiscal	Descrição	Data	Cheque	Página	Item	Ação
123	Descrição bem 1	01/12/2009	1	1	1	 <a href="#">Alterar</a>
123	Descrição bem 3	01/12/2009	1	1	2	 <a href="#">Alterar</a>
456	Descrição bem 2	30/11/2009	3	2	1	 <a href="#">Alterar</a>

[Voltar](#)

Ao clicar no [link](#)  [Alterar](#) o sistema irá apresentar uma tela semelhante à da inclusão de dados, exceto pelo fato de que os dados estarão preenchidos com os valores atuais e os botões [Alterar](#) e [Voltar](#) estarão disponíveis:

 [Valores Consolidados](#)

Prestação de Contas - Projeto Nacional Parcial: 1 Material Permanente							
Nota Fiscal N° *	<input type="text" value="123"/>	Data *	<input type="text" value="01/12/2009"/>	Página N° *	<input type="text" value="1"/>	Cheque N°	<input type="text" value="1"/>
Descrição do bem *	<input type="text" value="Descrição bem 1"/>						
Marca	<input type="text"/>	Modelo	<input type="text"/>				
Tipo	<input type="text"/>	Procedência	<input type="text"/>				
Observação	<input type="text"/>						
Quantidade *	<input type="text" value="1"/>	Valor do Item (R\$) *	<input type="text" value="1.000,00"/>				
		Valor da Nota (R\$)	<input type="text" value="10.000,00"/>				

Os campos marcados com ( \* ) são obrigatórios.


[Voltar](#)

[Restaurar](#)

[Alterar](#)

De maneira similar ao formulário de inclusão, clicando no botão [Alterar](#), o sistema deve fazer as validações:

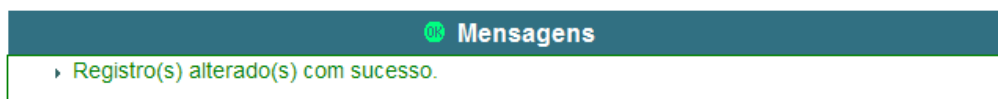
- Nº da Nota Fiscal é obrigatório
- Data da Nota Fiscal é obrigatória (e deve ser válida)


	<p align="center"><b>Manual</b></p> <p align="center">Usuários do sistema Agilis</p>	<p align="right">Revisão 1.8</p> <p align="right">25/06/2012</p>
<p>Manual do Módulo de PC Online – Agilis</p>		

- Número da página é obrigatório
- Descrição é obrigatória
- Valor do item é obrigatório
- Data da nota deve conter uma data válida
- Quantidade é obrigatória e deve ser maior ou igual a um

Se houver algum erro, o sistema deve mostrar uma mensagem de erro adequada. Caso contrário, o sistema alterar as informações e volta para a tela de listagem anterior. As mensagens de erro são as mesmas descritas na inclusão.

Se todas as informações foram preenchidas corretamente, a seguinte mensagem de sucesso deve ser apresentada:





- O botão **Restaurar** faz um *reset* das informações do formulário, ou seja, retorna as informações previamente preenchidas.
- O link  Valores Consolidados mostra o balancete da PC.

## Consulta


Uma vez na tela de balancete, com pelo menos uma nota cadastrada, o usuário tem a opção de consultar os lançamentos efetuados clicando no botão **Consultar**. Com isso o sistema deve mostrar uma tela com as seguintes informações:



- O tipo de verba sendo utilizada
- A Parcial sendo lançada
- O tipo de despesa sendo lançada
- Listagem dos lançamentos efetuados, ordenado por data, número da nota fiscal, número do cheque e número do item, apresentando os seguintes dados:
  - Nº da Nota Fiscal
  - Data

	<b>Manual</b> Usuários do sistema Agilis	Revisão 1.8 25/06/2012
Manual do Módulo de PC Online – Agilis		

- Nº do cheque
- Nº da página
- Nº do item
- Descrição do bem
- Marca
- Modelo
- Tipo
- Procedência
- Observação
- Quantidade
- Valor do Item
- Valor Total da Nota (agrupada por número da nota fiscal, data e cheque)
- Valor total
- Botão 



	<b>Manual</b> Usuários do sistema Agilis	Revisão 1.8 25/06/2012
	Manual do Módulo de PC Online – Agilis	



 Valores Consolidados
  Imprimir

Prestação de Contas - Projeto Nacional					
Parcial: 5 Material Permanente					
Nota fiscal	Data	Cheque	Página		
456	30/11/2009	3	2		
Item	1				
Descrição do bem	Descrição do bem 2				
Marca	Modelo				
Tipo	Procedência				
Observação					
Quantidade	2	Valor do Item	1.000,00	Total	2.000,00
Valor Total da Nota	2.000,00				
Nota fiscal	Data	Cheque	Página		
123	01/12/2009	1	1		
Item	1				
Descrição do bem	Descrição do bem 3				
Marca	Modelo				
Tipo	Procedência				
Observação					
Quantidade	1	Valor do Item	2.500,00	Total	2.500,00
Item	1				
Descrição do bem	Descrição do bem				
Marca	Modelo				
Tipo	Procedência				
Observação					
Quantidade	2	Valor do Item	250,00	Total	500,00
Valor Total da Nota	3.000,00				
Valor Total	R\$ 5.000,00				

[Voltar](#)


Esta listagem é ordenada pelo número de página e data da nota fiscal.

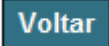



- O link  [Valores Consolidados](#) mostra o balancete da PC.
- O link  [Imprimir](#) disponibiliza a impressão da tela atual.

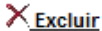
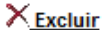
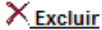
## Exclusão

Uma vez na tela de balancete, com pelo menos uma nota cadastrada, o usuário tem a opção de remover um lançamento clicando no botão [Excluir](#). Com isso o sistema deve mostrar uma tela com as seguintes informações:

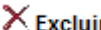
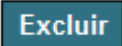
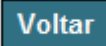
	<p align="center"><b>Manual</b></p> <p align="center">Usuários do sistema Agilis</p>	<p align="right">Revisão 1.8</p> <p align="right">25/06/2012</p>
<p>Manual do Módulo de PC Online – Agilis</p>		


- O tipo de verba sendo utilizada
- A Parcial sendo lançada
- O tipo de despesa sendo lançada
- Listagem dos itens cadastrados, apresentando os seguintes dados:
  - Nº da Nota Fiscal
  - Data
  - Nº do cheque
  - Nº da página
  - Nº do item
- *Links* nos números das notas fiscais
- Botão 


 Valores Consolidados

<p align="center"><b>Prestação de Contas - Projeto Nacional</b></p> <p align="center"><b>Parcial: 1    Material Permanente</b></p>						
Nota fiscal	Descrição	Data	Cheque	Página	Item	Ação
123	Descrição bem 1	01/12/2009	1	1	1	
123	Descrição bem 3	01/12/2009	1	1	2	
456	Descrição bem 2	30/11/2009	3	2	1	



Ao clicar no *link*  o sistema irá apresentar uma tela semelhante à da consulta de dados, exceto pelo fato de apresentar apenas o item escolhido e de que os botões  e  estarão disponíveis:

	<b>Manual</b> Usuários do sistema Agilis	Revisão 1.8 25/06/2012
	Manual do Módulo de PC Online – Agilis	

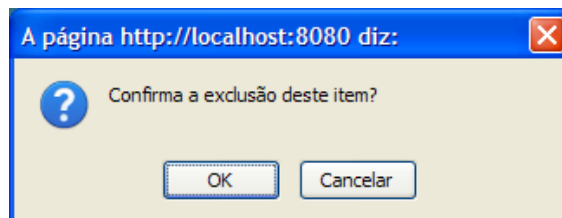
 Valores Consolidados

Prestação de Contas - Projeto Nacional					
Parcial: 1 Material Permanente					
Nota fiscal	Data	Cheque	Página		
456	30/11/2009	3	2		
Item	1	Descrição do bem	Descrição bem 2		
Marca		Modelo		Tipo	
Observação					
Quantidade	1	Valor do Item	1.000,00	Total	1.000,00
Valor Total da Nota	1.000,00				
Valor Total	11.000,00				

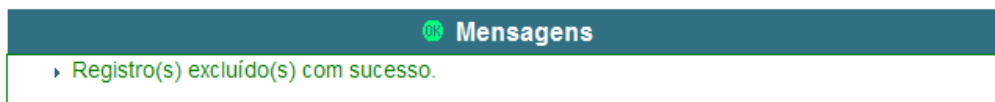
**Voltar**

**Excluir**


Clicando no botão **Excluir**, o sistema deve pedir uma confirmação:



Se o usuário confirmar a exclusão, o sistema deve remover as informações do banco de dados e voltar para a tela de listagem anterior com a seguinte mensagem de sucesso:



Caso o botão **Voltar** seja pressionado, o sistema retorna para a tela de listagem dos itens cadastrados e nenhuma alteração é feita.


	<b>Manual</b> Usuários do sistema Agilis	Revisão 1.8 25/06/2012
	Manual do Módulo de PC Online – Agilis	

## Material de Consumo

### Inclusão

Uma vez na tela de balancete, o usuário tem a opção de incluir um novo lançamento da utilização de verba em Material de Consumo. Usando o botão **Incluir**, o sistema deve mostrar uma tela com as seguintes informações:

- O tipo de verba sendo utilizada
- A Parcial sendo lançada
- O tipo de despesa sendo lançada
- Cinco linhas de formulário para preenchimento de:
  - Nº da Nota Fiscal
  - Data
  - Nº do cheque
  - Nº da página
  - Valor da Nota
- Botões **Voltar**, **Limpar** e **Incluir**

 Valores Consolidados

Prestação de Contas - Projeto Nacional				
Parcial: 5 Material de Consumo				
Nota Fiscal Nº	Data da Nota Fiscal	Cheque Nº	Página Nº	Valor da Nota (R\$)
<input type="text"/>	<input type="text"/>	<input type="text"/>	<input type="text"/>	<input type="text"/>
<input type="text"/>	<input type="text"/>	<input type="text"/>	<input type="text"/>	<input type="text"/>
<input type="text"/>	<input type="text"/>	<input type="text"/>	<input type="text"/>	<input type="text"/>
<input type="text"/>	<input type="text"/>	<input type="text"/>	<input type="text"/>	<input type="text"/>
<input type="text"/>	<input type="text"/>	<input type="text"/>	<input type="text"/>	<input type="text"/>


**Voltar**

**Limpar**

**Incluir**

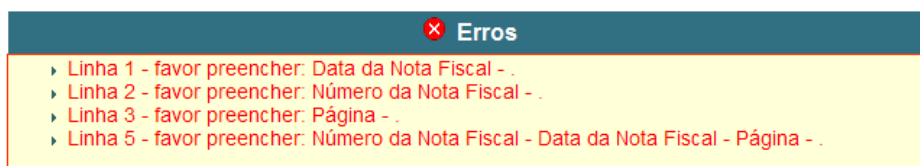
Clicando no botão **Incluir**, o sistema deve fazer algumas validações:

- Nº da Nota Fiscal é obrigatório
- Data da Nota Fiscal é obrigatória (e deve ser válida)
- Número da página é obrigatório
- Valor da nota é obrigatória

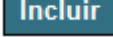
	<p align="center"><b>Manual</b></p> <p align="center">Usuários do sistema Agilis</p>	<p align="right">Revisão 1.8</p> <p align="right">25/06/2012</p>
<p>Manual do Módulo de PC Online – Agilis</p>		

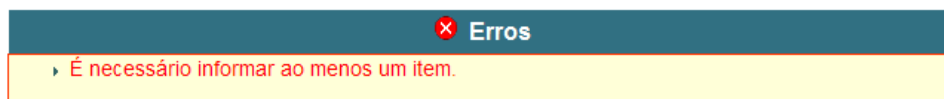
- Data da nota deve conter uma data válida

Se houver algum erro, o sistema deve mostrar uma mensagem de erro adequada, conforme exemplificado na próxima figura:



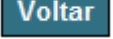
O campo **Nota Fiscal Nº** é obrigatório somente para Material de Consumo. Nos demais tipos de despesa seu preenchimento é facultativo.

Caso nenhum item seja informado, ao se acionar o botão  a seguinte mensagem de erro deve ser apresentada:





Caso contrário, o sistema cadastra as informações e limpa o formulário preparando-o para nova inclusão, e a seguinte mensagem de sucesso é mostrada:



Este processo se repete até o botão  ser clicado, quando o sistema volta para a tela de Balancete.





O botão  faz um *reset* das informações do formulário, ou seja, retorna as informações previamente preenchidas.



	<b>Manual</b> Usuários do sistema Agilis	Revisão 1.8 25/06/2012
	Manual do Módulo de PC Online – Agilis	

## Alteração


Uma vez na tela de balancete, com pelo menos uma nota cadastrada, o usuário tem a opção de alterar um lançamento clicando no botão **Alterar**. Com isso o sistema deve mostrar uma tela com as seguintes informações:


- Dados do Processo
- O tipo de verba sendo utilizada
- A Parcial sendo lançada
- O tipo de despesa sendo lançada
- Listagem das notas cadastradas, apresentando os seguintes dados:
  - Nº da Nota Fiscal
  - Data
  - Nº do cheque
  - Nº da página
  - Valor da nota
- *Link* para formulário de alteração
- Botão **Voltar**

 [Valores Consolidados](#)
 [Imprimir](#)

Prestação de Contas - Projeto Nacional Parcial: 1 Material de Consumo					
Nota fiscal	Data	Cheque	Página	Valor da Nota	Ação
00002	30/11/2009	4321	4321	3.000,00	 <a href="#">Alterar</a>
00001	01/12/2009	1234	1234	2.500,00	 <a href="#">Alterar</a>

**Voltar**

Ao clicar no *link*  [Alterar](#) o sistema irá apresentar uma tela semelhante à da inclusão de dados, exceto pelo fato de que deve aparecer apenas uma linha de formulário, com os dados preenchidos com os valores atuais, e os botões **Alterar** e **Voltar** estarão disponíveis:

	<b>Manual</b> Usuários do sistema Agilis	Revisão 1.8 25/06/2012
	Manual do Módulo de PC Online – Agilis	

 [Valores Consolidados](#)

Prestação de Contas - Projeto Nacional Parcial: 1 Material de Consumo				
Nota Fiscal N°	Data	Cheque N°	Página N°	Valor da Nota(R\$)
00001	01/12/2009	1234	1234	2.500,00

**Voltar**


**Restaurar**

**Alterar**

Clicando no botão **Alterar**, o sistema deve fazer as validações:

- Nº da Nota Fiscal é obrigatório
- Data da Nota Fiscal é obrigatória
- Número da página é obrigatório
- Valor da nota é obrigatória
- Data da nota deve conter uma data válida

Se houver algum erro, o sistema deve mostrar uma mensagem de erro adequada, o comportamento é semelhante ao da inclusão. Caso contrário, o sistema alterar as informações e volta para a tela de listagem anterior, apresentando a seguinte mensagem de sucesso:

 **Mensagens**

▶ Registro(s) alterado(s) com sucesso.




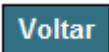
O botão **Restaurar** faz um *reset* das informações do formulário, ou seja, retorna as informações previamente preenchidas.

## Consulta

Uma vez na tela de balancete, com pelo menos uma nota cadastrada, o usuário tem a opção de consultar os lançamentos efetuados clicando no botão **Consultar**. Com isso o sistema deve mostrar uma tela com as seguintes informações:

- O tipo de verba sendo utilizada
- A Parcial sendo lançada

	<b>Manual</b> Usuários do sistema Agilis	Revisão 1.8 25/06/2012
Manual do Módulo de PC Online – Agilis		

- O tipo de despesa sendo lançada
- Listagem das notas cadastradas, apresentando os seguintes dados:
  - Nº da Nota Fiscal
  - Data
  - Nº do cheque
  - Nº da página
  - Valor da nota fiscal
- Botão 

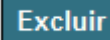

[Valores Consolidados](#)


[Imprimir](#)

Prestação de Contas - Projeto Nacional Parcial: 1 Material de Consumo				
Nota fiscal	Data	Cheque	Página	Valor da Nota
00002	30/11/2009	4321	4321	3.000,00
00001	01/12/2009	1234	1234	2.500,00






## Exclusão

Uma vez na tela de balancete, com pelo menos uma nota cadastrada, o usuário tem a opção de remover um lançamento clicando no botão . Com isso o sistema deve mostrar uma tela com as seguintes informações:

- O tipo de verba sendo utilizada
- A Parcial sendo lançada
- O tipo de despesa sendo lançada
- Listagem das notas cadastradas, apresentando os seguintes dados:
  - Nº da Nota Fiscal
  - Data
  - Nº do cheque
  - Nº da página
  - Valor da nota fiscal
- *Link* para exclusão do item
- Botão 




	<b>Manual</b> Usuários do sistema Agilis	Revisão 1.8 25/06/2012
	Manual do Módulo de PC Online – Agilis	

 [Valores Consolidados](#)
 [Imprimir](#)

Prestação de Contas - Projeto Nacional Parcial: 1 Material de Consumo					
Nota fiscal	Data	Cheque	Página	Valor da Nota	Ação
00002	30/11/2009	4321	4321	3.000,00	<a href="#">✕ Excluir</a>
00001	01/12/2009	1234	1234	2.500,00	<a href="#">✕ Excluir</a>

[Voltar](#)

Ao clicar no link [✕ Excluir](#) o sistema irá apresentar uma tela semelhante à da consulta de dados, exceto pelo fato de apresentar apenas o item escolhido e de que os botões [Voltar](#) e [Excluir](#) estarão disponíveis:

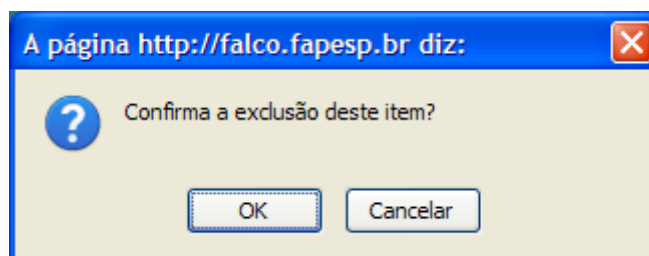
 [Valores Consolidados](#)

Prestação de Contas - Projeto Nacional Parcial: 1 Material de Consumo				
Nota fiscal	Data	Cheque	Página	Valor da Nota
00001	01/12/2009	1234	1234	2.500,00


[Voltar](#)


[Excluir](#)

Clicando no botão [Excluir](#), o sistema deve pedir uma confirmação:




Se o usuário confirmar a exclusão, o sistema deve remover as informações do banco de dados e voltar para a tela de listagem anterior com a seguinte mensagem de sucesso:

	<b>Manual</b> Usuários do sistema Agilis	Revisão 1.8 25/06/2012
Manual do Módulo de PC Online – Agilis		

 Mensagens

▸ Registro(s) excluído(s) com sucesso.

	<b>Manual</b> Usuários do sistema Agilis	Revisão 1.8 25/06/2012
Manual do Módulo de PC Online – Agilis		

## Serviços de Terceiros


As telas e os fluxos para inclusão, exclusão, consulta e impressão de elementos de despesa do tipo Serviços de Terceiros, são idênticos aos de Material de Consumo.

## Serviços de Transporte

As telas e os fluxos para inclusão, exclusão, consulta e impressão de elementos de despesa do tipo Serviços de Transporte, são idênticos aos de Material de Consumo.

## Diárias e Manutenção

As telas e os fluxos para inclusão, exclusão, consulta e impressão de elementos de despesa do tipo Diárias e Manutenção, são idênticos aos de Material de Consumo.


	<b>Manual</b> Usuários do sistema Agilis	Revisão 1.8 25/06/2012
	Manual do Módulo de PC Online – Agilis	

## Recursos Liberados

### Inclusão


Uma vez na tela de balancete, o usuário tem a opção de incluir novos lançamentos de Recursos Liberados. Usando o botão **Incluir**, o sistema deve mostrar uma tela com as seguintes informações:

- O tipo de verba sendo utilizada
- A Parcial sendo lançada
- O tipo de despesa sendo lançada (neste caso, “Recursos Liberados”)
- Nove linhas de formulário para preenchimento de:
  - Data da Operação
  - Operação (Liberação ou Devolução)
  - Valor da Operação (liberado ou devolvido)
- Uma linha contendo o saldo total de recursos liberados, incluindo os já lançados (**Saldo a Transportar**); conforme há o preenchimento das linhas, este saldo deve ser atualizado
- Botões **Voltar**, **Limpar** e **Incluir**.

 Valores Consolidados

Prestação de Contas - Projeto Nacional Parcial: 1 Recursos Liberados			
#	Data da Operação	Operação	Valor da Operação(R\$)
1	01/12/2009	-- Seleccione --	
2		-- Seleccione -- Devolução Liberação	
3		-- Seleccione --	
4		-- Seleccione --	
5		-- Seleccione --	
6		-- Seleccione --	
7		-- Seleccione --	
8		-- Seleccione --	
9		-- Seleccione --	
<b>Saldo a Transportar:</b>			0,00

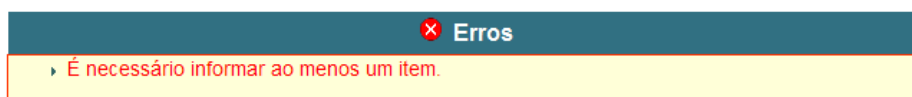
**Voltar**
**Limpar**
**Incluir**

	<p align="center"><b>Manual</b></p> <p align="center">Usuários do sistema Agilis</p>	<p align="center">Revisão 1.8</p> <p align="center">25/06/2012</p>
<p>Manual do Módulo de PC Online – Agilis</p>		

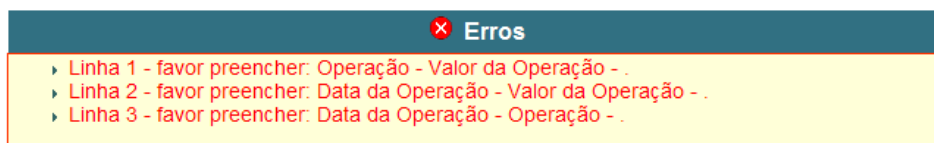
Clicando no botão **Incluir**, o sistema deve fazer algumas validações:

- Para cada linha preenchida, a data obrigatória (e deve ser válida)
- Para cada linha preenchida, a operação é obrigatória
- Para cada linha preenchida, o valor é obrigatório

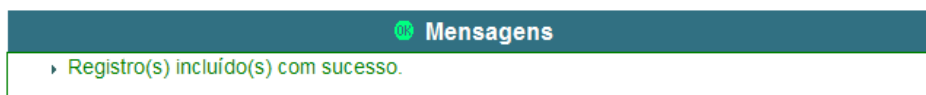
Se nenhum item for preenchido e o botão **Incluir** for acionado, a seguinte mensagem de erro deve ser apresentada:



Se houver algum erro, o sistema deve mostrar uma mensagem de erro adequada, conforme exemplificado na próxima figura:





Caso contrário, o sistema cadastra as informações e limpa o formulário preparando-o para nova inclusão, e a seguinte mensagem de sucesso deve ser apresentada:




Este processo se repete até o botão **Voltar** ser clicado, quando o sistema volta para a tela de Balancete.

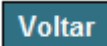



- O botão **Limpar** faz um *reset* das informações do formulário, ou seja, retorna as informações previamente preenchidas, conseqüentemente, a linha de **Saldo a Transportar** conterà apenas o total já cadastrado anteriormente..
- O link  Valores Consolidados mostra o balancete da PC.

	<b>Manual</b> Usuários do sistema Agilis	Revisão 1.8 25/06/2012
	Manual do Módulo de PC Online – Agilis	

## Alteração

Uma vez na tela de balancete, com pelo menos um cadastro de recurso liberado, o usuário tem a opção de alterar os lançamentos clicando no botão . Com isso o sistema deve mostrar uma tela com as seguintes informações:

- O tipo de verba sendo utilizada
- A Parcial sendo lançada
- O tipo de despesa sendo lançada (neste caso, “Recursos Liberados”)
- Nove linhas de formulário para preenchimento de:
  - Data da Operação
  - Operação (Liberação ou Devolução)
  - Valor da Operação (liberado ou devolvido)
  - Total parcial liberado
- Uma linha contendo o saldo total de recursos liberados, incluindo os já lançados (**Saldo a Transportar**); conforme há o preenchimento das linhas, este saldo deve ser atualizado
- *Links* nas datas dos lançamentos
- Botão 

 Valores Consolidados


 Imprimir

Prestação de Contas - Projeto Nacional Parcial: 1 Recursos Liberados				
Data	Código	Operação	Valor	Total Liberado(R\$)
<a href="#">07/12/2009</a>	1	Devolução	1.000,00	-1.000,00
<a href="#">08/12/2009</a>	1	Liberação	1.500,00	500,00
<a href="#">08/12/2009</a>	2	Devolução	1.500,00	-1.000,00
<b>Saldo a Transportar</b>				<b>-1.000,00</b>




Ao clicar em um *link* referente à data do lançamento, o sistema irá apresentar uma tela semelhante à da inclusão de dados, exceto por aparecer apenas uma linha de formulário, com os dados preenchidos com os valores atuais. As informações apresentadas são:

- O código do lançamento
- Data da operação
- A operação (Liberação ou Devolução)
- O valor da operação

	<b>Manual</b> Usuários do sistema Agilis	Revisão 1.8 25/06/2012
	Manual do Módulo de PC Online – Agilis	

- O saldo a transportar atual
- Os botões **Voltar**, **Restaurar** e **Alterar**

 [Valores Consolidados](#)

Prestação de Contas - Projeto Nacional Parcial: 1 Recursos Liberados				
Código	Data da Operação	Operação	Valor da Operação (R\$)	Saldo a Transportar (R\$)
1	07/12/2009	Devolução	1.000,00	- 1.000,00

Voltar
Restaurar
Alterar

Clicando no botão **Alterar**, o sistema deve fazer as validações:

- A data obrigatória (e deve ser válida)
- A operação é obrigatória
- O valor da operação é obrigatório

Se houver algum erro, o sistema deve mostrar uma mensagem de erro adequada, como mostrado na próxima figura:



✖ Erros
<ul style="list-style-type: none"> <li>▶ Informe operação.</li> <li>▶ Data de operação inválida.</li> <li>▶ O valor deve ser &gt; 0.</li> </ul>


Caso contrário, o sistema altera as informações e volta para a tela de listagem anterior mostrando a seguinte mensagem de sucesso:

✔ Mensagens
<ul style="list-style-type: none"> <li>▶ Registro(s) alterado(s) com sucesso.</li> </ul>

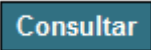
- O botão **Restaurar** faz um *reset* das informações do formulário, ou seja, retorna as informações previamente preenchidas.

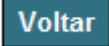



- O link  [Valores Consolidados](#) mostra o balancete da PC.
- O link  [Imprimir](#) disponibiliza a impressão da tela atual.

	<b>Manual</b> Usuários do sistema Agilis	Revisão 1.8 25/06/2012
Manual do Módulo de PC Online – Agilis		

## Consulta

Uma vez na tela de balancete, com pelo menos uma nota cadastrada, o usuário tem a opção de consultar os lançamentos efetuados clicando no botão . Com isso o sistema deve mostrar uma tela com as seguintes informações:

- Dados do Processo
- O tipo de verba sendo utilizada
- A Parcial sendo lançada
- O tipo de despesa sendo lançada (neste caso, “Recursos Liberados”)
- Listagem dos lançamentos cadastrados, ordenados por data e código, apresentando os seguintes dados:
  - Data
  - Código: é um número seqüencial da operação dentro da mesma data
  - Operação realizada
  - Valor do recurso liberado ou devolvido
  - Total parcial liberado
- Botão 



 [Valores Consolidados](#)

 [Imprimir](#)


Prestação de Contas - Projeto Nacional Parcial: 1 Recursos Liberados				
Data	Código	Operação	Valor	Total Liberado(R\$)
06/12/2009	1	Devolução	1.000,00	-1.000,00
08/12/2009	1	Liberação	1.500,00	500,00
08/12/2009	2	Devolução	1.500,00	-1.000,00
Saldo a Transportar				-1.000,00





- O link  [Valores Consolidados](#) mostra o balancete da PC.
- O link  [Imprimir](#) disponibiliza a impressão da tela atual.





	<p align="center"><b>Manual</b></p> <p align="center">Usuários do sistema Agilis</p>	<p align="right">Revisão 1.8</p> <p align="right">25/06/2012</p>
<p>Manual do Módulo de PC Online – Agilis</p>		

## Exclusão

Uma vez na tela de balancete, com pelo menos uma nota cadastrada, o usuário tem a opção de remover um lançamento clicando no botão **Excluir**. Com isso o sistema deve mostrar uma tela com as seguintes informações:

- Dados do Processo
- O tipo de verba sendo utilizada
- A Parcial sendo lançada
- O tipo de despesa sendo lançada (neste caso, “Recursos Liberados”)
- Listagem dos lançamentos cadastrados, ordenados por data e código, apresentando os seguintes dados:
  - Data
  - Código: é um número seqüencial da operação dentro da mesma data
  - Operação realizada
  - Valor do recurso liberado ou devolvido
  - Total parcial liberado
- *Links* nas datas dos lançamentos
- Botão **Voltar**


 Valores Consolidados
 Imprimir

Prestação de Contas - Projeto Nacional				
Parcial: 1 Recursos Liberados				
Data	Código	Operação	Valor	Total Liberado(R\$)
<a href="#">06/12/2009</a>	1	Devolução	1.000,00	-1.000,00
<a href="#">08/12/2009</a>	1	Liberação	1.500,00	500,00
<a href="#">08/12/2009</a>	2	Devolução	1.500,00	-1.000,00
Saldo a Transportar				-1.000,00


**Voltar**

Ao clicar em um *link* referente à data do lançamento, o sistema irá apresentar uma tela semelhante à da inclusão de dados, exceto que deve aparecer apenas o item escolhido. As seguintes informações devem ser apresentadas:

- A data do lançamento
- O código do lançamento
- A operação (Liberação ou Devolução)

	<b>Manual</b> Usuários do sistema Agilis	Revisão 1.8 25/06/2012
	Manual do Módulo de PC Online – Agilis	

- O valor da operação
- O total parcial liberado (neste caso, o próprio saldo a transportar) deve aparecer
- Os botões **Voltar** e **Excluir** estarão disponíveis:

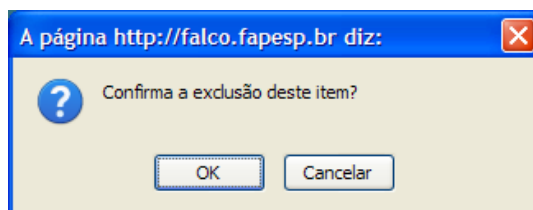
 Valores Consolidados

Prestação de Contas - Projeto Nacional Parcial: 1 Recursos Liberados				
Data	Código	Operação	Valor	Total Liberado(R\$)
06/12/2009	1	Devolução	1.000,00	-1.000,00
Saldo a Transportar				-1.000,00

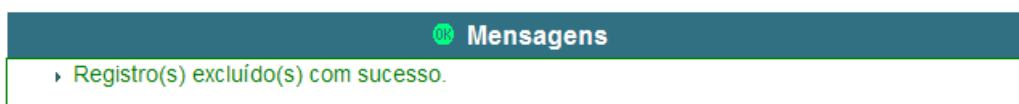
**Voltar**


**Excluir**

Clicando no botão **Excluir**, o sistema deve pedir uma confirmação:



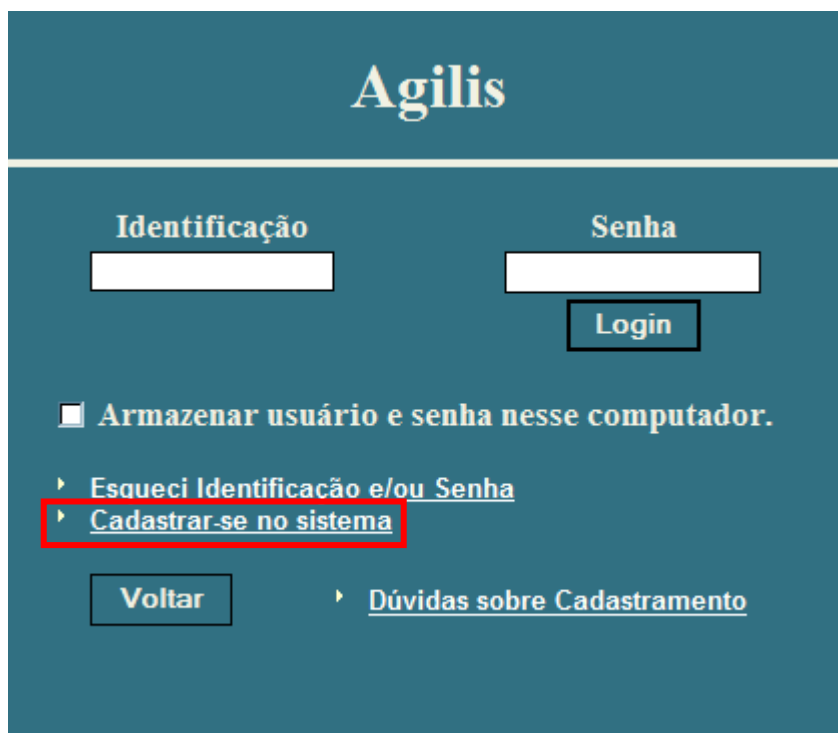
Se o usuário confirmar a exclusão, o sistema deve remover as informações do banco de dados e voltar para a tela de listagem anterior, apresentando a seguinte mensagem de sucesso:












	<p align="center"><b>Manual</b></p> <p align="center">Usuários do sistema Agilis</p>	<p align="right">Revisão 1.8</p> <p align="right">25/06/2012</p>
<p>Manual do Módulo de PC Online – Agilis</p>		


## Cadastro no Agilis

Para se cadastrar no Agilis, clique no link “Cadastrar-se no sistema”:



A seguinte tela irá aparecer:

<ul style="list-style-type: none"> <li>Os campos marcados com ( * ) são obrigatórios.</li> <li>Clique no ícone  ao lado do campo para obter informações sobre o seu preenchimento.</li> </ul>	
   <b>Cadastro de Novo Usuário Externo</b>	
Identificação *	<input type="text"/> 
Senha *	<input type="password"/> (mínimo de 8 caracteres) 
Confirmação de Senha *	<input type="password"/> (mínimo de 8 caracteres) 
Estrangeiro sem CPF	<input type="checkbox"/>
CPF *	<input type="text"/> (1234567890 ou 12.345.678-90) 
E-mail *	<input type="text"/> 
<input type="button" value="Voltar"/> <span style="margin-left: 200px;"><input type="button" value="Confirme"/></span>	

	<b>Manual</b> Usuários do sistema Agilis	Revisão 1.8 25/06/2012
Manual do Módulo de PC Online – Agilis		

Preencha os dados requisitados e clique em [Confirme](#).



- O e-mail deve estar atualizado de acordo com a última informação enviada em papel.

Após isso, você irá receber um e-mail contendo um link para ativação do seu cadastro!